

**ПРОГНОЗЫ И ИНВЕСТИЦИОННЫЕ РЕКОМЕНДАЦИИ  
ПО СПЕКУЛЯТИВНОМУ ПОРТФЕЛЮ  
СРЕДА 27 ИЮЛЯ 2005 Г.**

**Рублевые инвестиции в Доллар США**

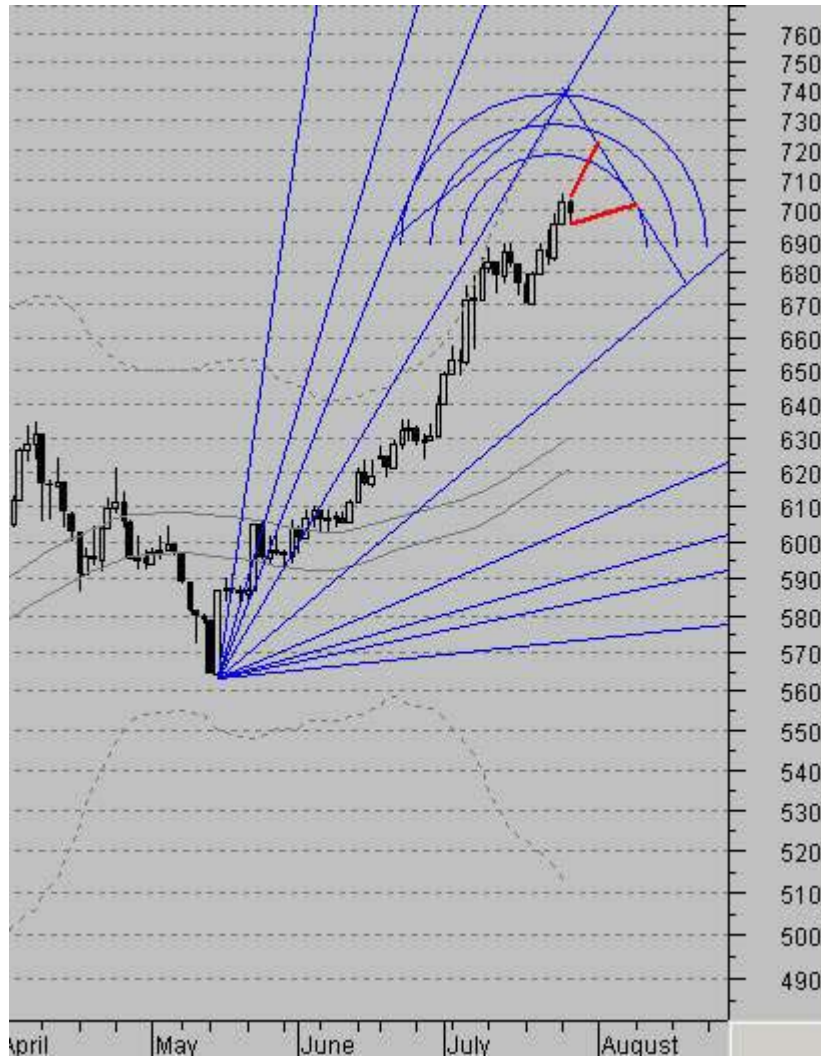


**Текущая рыночная ситуация и прогноз:**

Поддержка 28,25-28,40. Сопротивление 28,90-29,20. Вероятность повышения курса слабая. На ближайшую неделю – две мы продолжаем прогнозировать боковой режим торговли с **большим** потенциалом слабого коррекционного понижения. Нашим клиентам продолжаем рекомендовать оставаться в рублях.

**По состоянию на 27 июля 2005 г. рекомендуемая позиция – в рублях.**

## Рублевые инвестиции в акции (индекс ММВБ)



### Текущая рыночная ситуация и прогноз:

Поддержка 620-630. Сопротивление 720-740. Вероятность повышения индекса ММВБ сильнее вероятности понижения.

Рынок продолжает медленно приближаться к уровням локального сопротивления. Мы продолжаем прогнозировать продолжение повышения индекса, с возможным достижении уровней 725-735, при достижении которых мы рекомендуем нашим клиентам начать сокращать объем длинных позиций.

**По состоянию на 27 июля 2005 г. рекомендуемая позиция – в бумагах.**

### Долларовые инвестиции в еврооблигации (RF30)



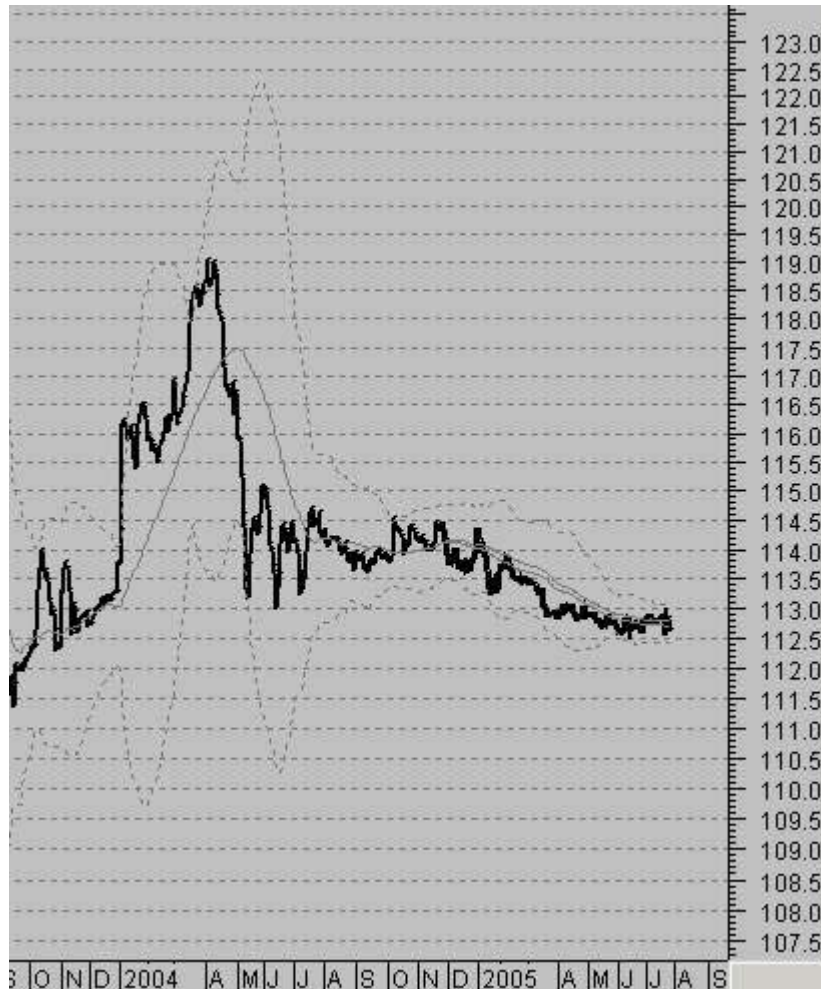
#### Текущая рыночная ситуация и прогноз:

Тренд боковой. Поддержка 108–109. Сопротивление 112-114. Вероятность роста рынка Российских еврооблигаций (RF-30) слабая.

Рынок еврооблигаций сформировал плоскую двойную вершину, что является достаточно сильным сигналом к продолжению понижательной коррекции. Мы продолжаем прогнозировать продолжение понижательной динамики с достижением уровней поддержки в диапазоне 108-109.

**По состоянию на 27 июля 2005 г. рекомендуемая позиция – в деньгах.**

## Рублевые инвестиции в ГКО-ОФЗ (индекс RGBI)



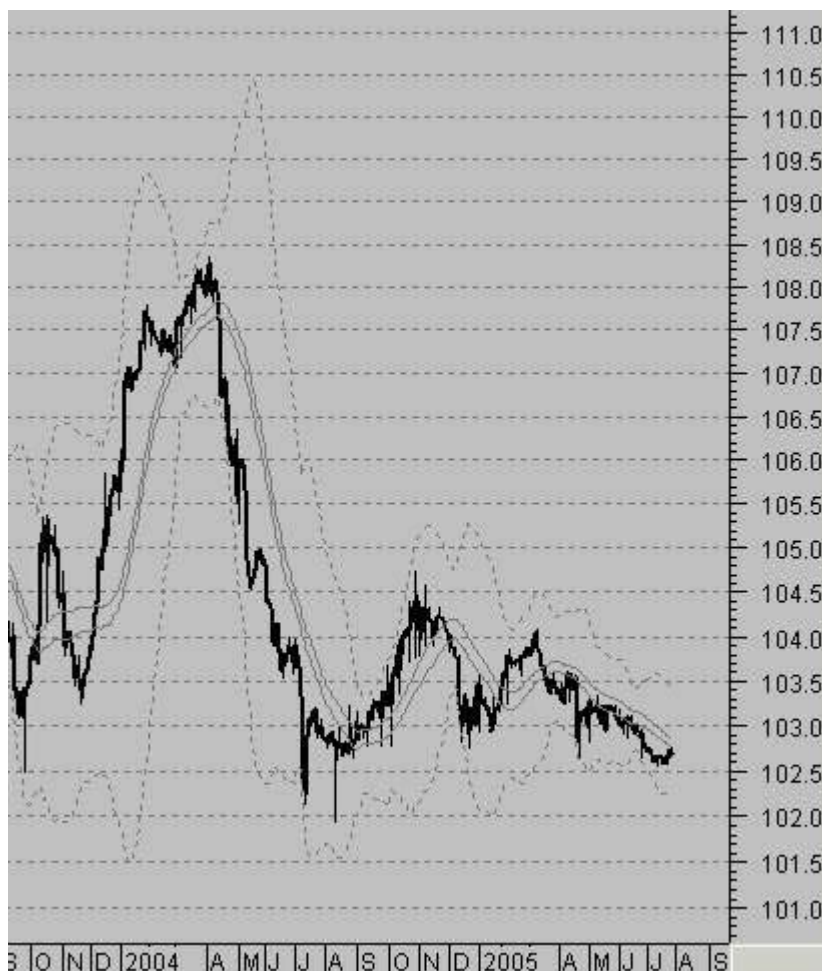
### Текущая рыночная ситуация и прогноз:

Тренд боковой. Поддержка 112,0-112,5. Сопротивление 113,0-113,5. Вероятность роста индекса ГКО-ОФЗ слабая.

Рынок продолжает «пилить» в боковом режиме слегка понижаясь. Стратегически ситуация остается прежней, рынок перепродан. Однако покупать еще рано.

**По состоянию на 27 июля 2005 г. рекомендуемая позиция – в рублях.**

## Рублевые инвестиции в корпоративные облигации (индекс RCBI)



### Текущая рыночная ситуация и прогноз:

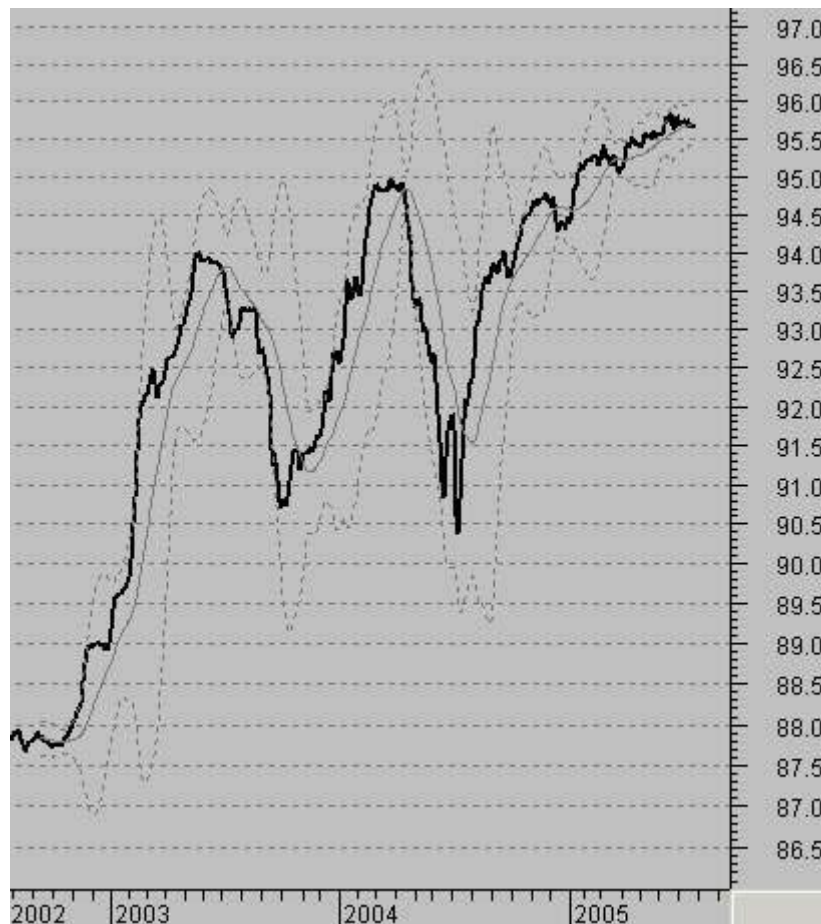
Тренд боковой. Поддержка 102,2-102,5. Сопротивление 103,4-103,6. Вероятность роста индекса корпоративных облигаций слабая.

Прогнозируем продолжение боковых слабо понижательных колебаний индекса.

**По состоянию на 27 июля 2005 г. рекомендуемая позиция – в рублях.**



**Рублевые инвестиции в векселя**  
**(средневзвешенная цена с погашением через 183 дня)**



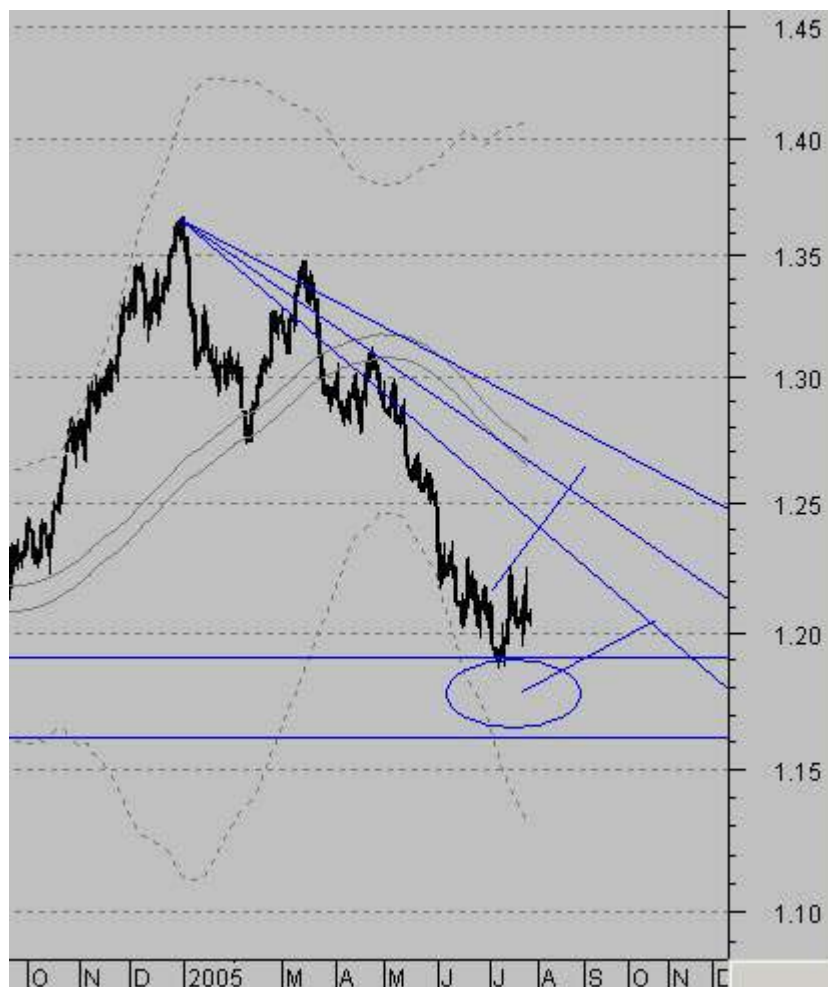
**Текущая рыночная ситуация и прогноз:**

Тренд боковой. Поддержка 95,3-95,5. Сопротивление 95,9-96,1. Вероятность роста средневзвешенной цены вексельного рынка слабая.

Прогнозируем зависание средневзвешенной цены вексельного рынка на текущих уровнях с большим потенциалом понижательной динамики.

**По состоянию на 27 июля 2005 г. рекомендуемая позиция – в рублях.**

## Форекс (Евро/Доллар США)



### Текущая рыночная ситуация и прогноз:

Тренд боковой. Поддержка 1,16-1,17. Сопротивление 1,24-1,25. Вероятность роста курса Евро (Рынок Евро/Доллар США) сильнее вероятности понижения.

На рынке начинает набирать силу «бычий потенциал». Прогнозируем постепенный разворот рынка вверх в рамках долгосрочной боковой-повышательной коррекции. Ожидаем достижения диапазона локального сопротивления 1,23-1,25.

**По состоянию на 27 июля 2005 г. рекомендуемая позиция – в Евро.**

## Нефть (BRT)



### Текущая рыночная ситуация и прогноз:

Тренд повышательный. Поддержка 47-49. Сопротивление 60-63. Вероятность роста нефтяных цен слабая.

С очень высокой долей вероятности мы начинаем прогнозировать переход рынка либо в боковой либо в понижительный диапазон колебаний.

**По состоянию на 27 июля 2005 г. рекомендуемая позиция – в деньгах.**

---

Читать наши прогнозы Вы можете на сайтах ведущих аналитических агентств:

- **РБК** - [http://www.quote.ru/stocks/investors/list\\_all\\_daily.shtml](http://www.quote.ru/stocks/investors/list_all_daily.shtml)
- **Финам** - <http://www.finam.ru/analysis/nslent/default.asp>
- **Финмаркет** - <http://www.finmarket.ru/z/anl/default.asp>

Архивы прогнозов находятся на сайтах:

- **РБК - шесть месяцев** - [http://www.quote.ru/shares/investors/show\\_archive.shtml?773](http://www.quote.ru/shares/investors/show_archive.shtml?773)
- **Subscribe - три месяца** - <http://subscribe.ru/catalog/fin.rate.futu>

PS: Вышеприведенные прогнозы отражают исключительно личное мнение Олега И. Паринова.

С Уважением ! Олег И. Паринов.  
E-mail: [parinov@lockobank.ru](mailto:parinov@lockobank.ru)