

СПЕКУЛЯТИВНЫЙ ПОРТФЕЛЬ

ПРОГНОЗЫ И ИНВЕСТИЦИОННЫЕ РЕКОМЕНДАЦИИ

ЧЕТВЕРГ 7 ОКТЯБРЯ 2004 Г.

СОДЕРЖАНИЕ:

- ❖ **Низкие риски** - инвестиции в собственность и захеджированные активы (безопасность ваших инвестиций находится на высоком уровне, потенциальные риски и прибыли не велики, дешево вы купили или дорого, собственность у вас все равно останется).
 - Валюта (Доллар США/Рубль).
 - Акции (Индекс РТС).
 - Недвижимость (Метр²).
- ❖ **Средние риски** - инвестиции в долговые обязательства юридических лиц (многое зависит от надежности заемщика ваших средств, но вопрос заплатят вам по долгам или нет, всегда остается открытым).
 - Еврооблигации (RF30).
 - ГКО-ОФЗ (46002).
 - Корпоративные облигации (Индекс РСВІ).
 - Векселя (Средневзвешенная цена).
- ❖ **Высокие риски** - инвестиции в виртуальные активы и срочные обязательства (потенциальные прибыли и риски максимальны).
 - Форекс.
 - Фьючерсы.
 - Маржинальные операции.

ТЕРМИНЫ И ОПРЕДЕЛЕНИЯ

- **Лонг** - длинная позиция, вы находитесь в ценных бумагах (или в валюте, если речь идет о валютном рынке), прибыль получаете при движении цены (курса, индекса) вверх.
- **Кеш** - вы не держите никаких позиций, находитесь в деньгах (базовой валюте, если речь идет о валютном рынке), ничего не предпринимаете, дожидаясь более определенной рыночной ситуации.
- **Шорт** - короткая позиция, вы продаете взятые в заем бумаги (валюту, если речь идет о валютном рынке), прибыль получаете при движении цены (курса, индекса) вниз.

Примечание:

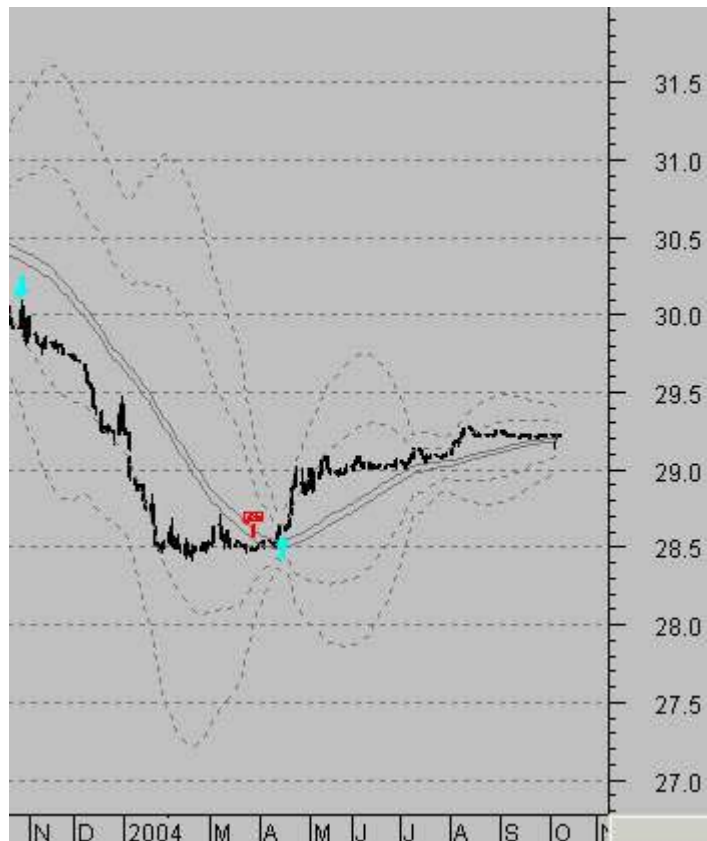
- ❖ Наши прогнозы Вы можете читать на сайтах ведущих аналитических агентств:

- **РБК** - http://www.quote.ru/stocks/investors/list_all_daily.shtml
- **Финам** - <http://www.finam.ru/analysis/nslent/default.asp>
- **Финмаркет** - <http://www.finmarket.ru/z/anal/default.asp>

- ❖ Архивы наших прогнозов Вы можете читать на сайтах:

- **РБК - шесть месяцев** - http://www.quote.ru/shares/investors/show_archive.shtml?773
- **Subscribe - три месяца** - <http://subscribe.ru/catalog/fin.rate.futu>

Валюта (Доллар США/Рубль)



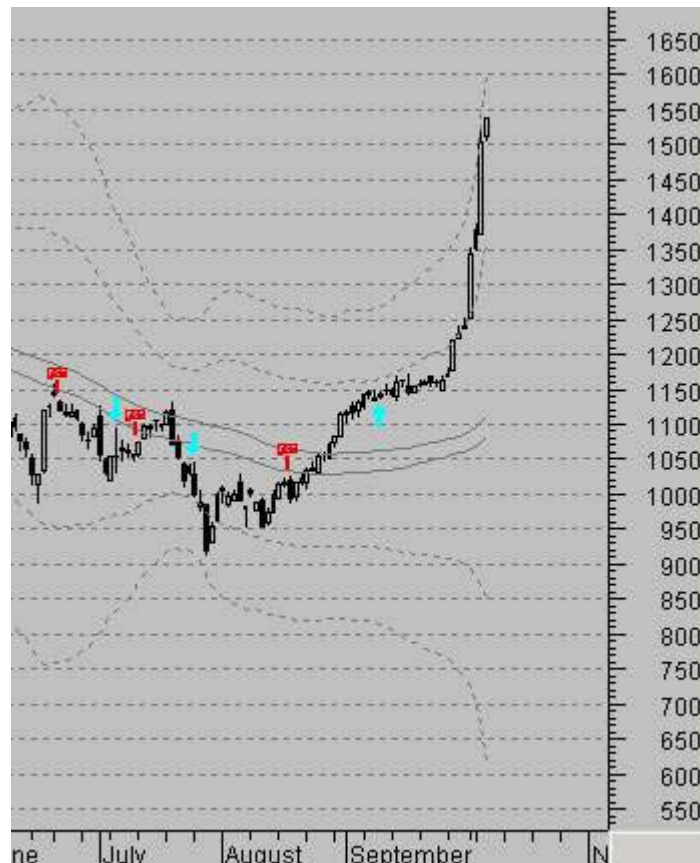
Прогнозы и инвестиционно-торговые рекомендации:

Валютный рынок (Доллар США/Рубль) находится в состоянии длинных позиций. На текущий момент вероятность роста курса преобладает.

Рынок вплотную подошел к долгосрочному тренду. В такой ситуации дальнейшее развитие ситуации нам переставляется следующим образом, рынок закроет длинные позиции и перейдет в состояние медленной боковой коррекционной волны. Однако может произойти и резкий разворот курса вверх, а так как рынок пока имеет большой потенциал роста мы рекомендуем продолжать удерживать длинные позиции.

Рекомендуемая позиция на 07.10.04 12:13 – Лонг (малым объемом). Дата открытия (закрытия) позиций – 16/09/04.

Акции (Индекс ММВБ МСХ10)



Прогнозы и инвестиционно-торговые рекомендации:

Фондовый рынок (Индекс ММВБ-10) находится в состоянии длинных позиций. На текущий момент вероятность роста преобладает.

Дальнейшее развитие ситуации нам представляется следующим образом. В настоящий момент идет накачка позитивных (для клиентов) новостей (повышение цен на нефть, ожидаемое вскоре повышение рейтинга и т.д.), чтобы затянуть их в бумаги на верхних уровнях. При этом начинающие, молодые спекулянты, из-за своей горячности, уже открыли достаточное количество шортов. В таких ситуациях обычно происходит следующее. Сначала немного поболтается в боковом режиме, затем еще раз «дернут» вверх, чтобы выбить спекулянтов, а затем начнется медленное и сильное корректирующее движение вниз, чтобы выбить наших среднесрочных инвесторов. Произойдет ли так сейчас сказать сложно, но есть очень высокая вероятность начала в скором времени боковой локальной коррекции.

Рекомендуемая позиция на 07.10.04 12:13 – Лонг (с сокращением объема длинных позиций).
Дата открытия (закрытия) позиций – 28/09/04.

Сбербанк



Прогнозы и инвестиционно-торговые рекомендации:

Акции Сбербанка находятся в состоянии длинных позиций. На текущий момент вероятность роста преобладает.

Сбербанк, как и многие другие бумаги, вплотную подошел к границе большого треугольника, формирование которого продолжалось весь прошлый год. И хотя потенциал пробития треугольника вверх очень высокий, мы считаем, что сейчас имеет смысл подстраховаться и немного сократить объемы длинных позиций.

Рекомендуемая позиция на 07.10.04 12:13 – Лонг (с сокращением объема длинных позиций).
Дата открытия (закрытия) позиций – 30/08/04.

Еврооблигации (RF30)



Прогнозы и инвестиционно-торговые рекомендации:

Рынок российских еврооблигаций (RF-30) находится в состоянии без позиций. На текущий момент вероятность роста равна вероятности понижения.

Рынок находится в состоянии бокового корректирующего движения цен. В такой ситуации возрастает вероятность увеличения волатильности. Данный период желательно переждать вне позиций, так как резко возрастает неопределенность.

Рекомендуемая позиция на 07.10.04 12:13 – Кеш. Дата открытия (закрытия) позиций – 28/09/04.

ГКО-ОФЗ (46002)



Прогнозы и инвестиционно-торговые рекомендации:

Рынок ГКО-ОФЗ (46002) находится в состоянии длинных позиций. На текущий момент вероятность роста цен преобладает.

Продолжаем ожидать повышательного движения цен. Потенциал роста цен продолжает увеличиваться. Вполне возможно появление неожиданного спроса на бумаги.

Рекомендуемая позиция на 07.10.04 12:13 – Лонг. Дата открытия (закрытия) позиций – 16/09/04.

Корпоративные облигации (Индекс RCBI)



Прогнозы и инвестиционно-торговые рекомендации:

Рынок корпоративных облигаций находится в состоянии длинных позиций. На текущий момент вероятность роста преобладает.

Продолжаем ожидать повышательного движения цен. Положительный потенциал роста продолжает увеличиваться. Ждем начала более сильного движения цен вверх.

Рекомендуемая позиция на 07.10.04 12:13 – Лонг. Дата открытия (закрытия) позиций – 16/09/04.

Векселя (средневзвешенная цена)



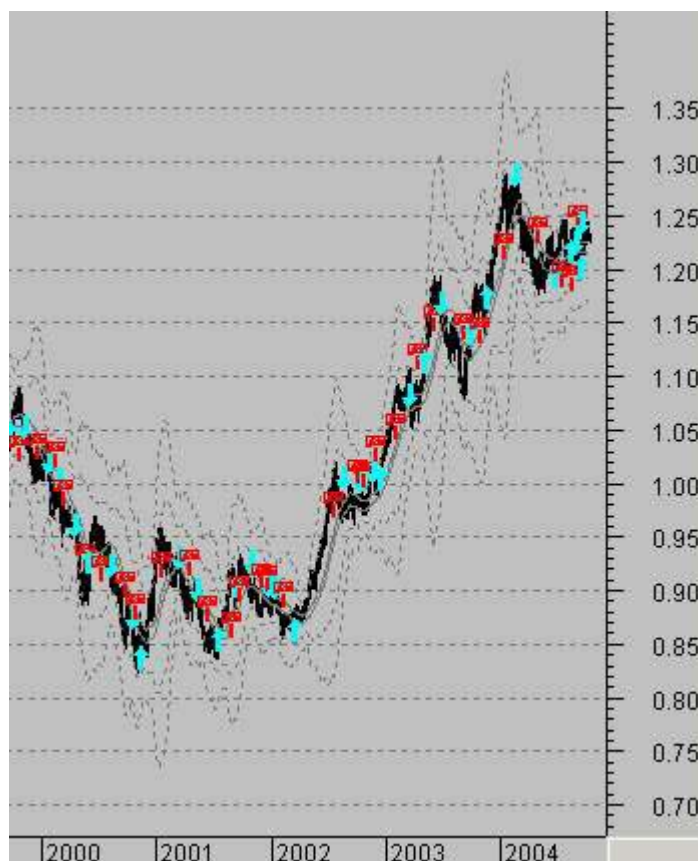
Прогнозы и инвестиционно-торговые рекомендации:

Вексельный рынок (средневзвешенная цена 9-ти месячных векселей первого и второго эшелонов) находится в состоянии без позиций. На текущий момент вероятность роста цен равна вероятности понижения цен.

Продолжающаяся на рынке второй месяц боковая коррекция цен после сильного августовского роста пока продолжается. Вероятность дальнейшего роста присутствует, но она не высокая и в основном ориентирована на бумаги второго эшелона. Первый эшелон уже вышел на крайне высокие уровни и входить в длинные позиции большими объемами, особенно на дальних сроках погашения, нам представляется сейчас опасным.

Рекомендуемая позиция на 07.10.04 12:13 – Кеш. Дата открытия (закрытия) позиций – 16/09/04.

Форекс (Евро/Доллар США)



Прогнозы и инвестиционно-торговые рекомендации:

Рынок Евро/Доллар США находится в состоянии длинных позиций. На текущий момент вероятность роста преобладает.

Рекомендуемая позиция на 07.10.04 12:13 – Лонг малым объемом. Дата открытия (закрытия) позиций – 21/09/04.

*С Уважением ! Олег И. Паринов.
E-mail: parinov@lockobank.ru*

PS: Вышеприведенные прогнозы отражают исключительно личное мнение Олега И. Паринова.