

СПЕКУЛЯТИВНЫЙ ПОРТФЕЛЬ ПРОГНОЗЫ И ИНВЕСТИЦИОННЫЕ РЕКОМЕНДАЦИИ ЧЕТВЕРГ 11 НОЯБРЯ 2004 Г.

СОДЕРЖАНИЕ:

- ❖ **Низкие риски** - инвестиции в собственность и реальные активы (безопасность ваших инвестиций находится на высоком уровне, потенциальные риски и прибыли не велики, дешево вы купили или дорого, собственность у вас все равно останется).
 - Рублевые инвестиции в валюту (Доллар США).
 - Рублевые инвестиции в валюту (Евро).
 - Рублевые инвестиции в акции (Индекс ММВБ).
 - Рублевые инвестиции в акции (Сбербанк).
 - Рублевые инвестиции в акции (Газпром).
 - Долларовые инвестиции в недвижимость (Средняя цена за 1метр²).
- ❖ **Средние риски** - инвестиции в долговые обязательства (конечно многое зависит от надежности заемщика ваших средств, но вопрос заплатят вам по долгам или нет, всегда остается открытым).
 - Долларовые инвестиции в Российские еврооблигации (RF30).
 - Рублевые инвестиции в государственные ценные бумаги (ОФЗ 46002).
 - Рублевые инвестиции в корпоративные облигации (Индекс РСБИ).
 - Рублевые инвестиции в векселя (средняя цена векселей с погашением через 183 дня).
- ❖ **Высокие риски** - инвестиции в виртуальные активы и срочные обязательства (потенциальные прибыли и риски максимальны, это пожалуй единственное законное место где можно очень быстро заработать капитал, или потерять его).
 - Форекс.
 - Фьючерсы.
 - Маржинальные операции.

ТЕРМИНЫ И ОПРЕДЕЛЕНИЯ

- **Лонг** - длинная позиция, вы находитесь в ценных бумагах (или в валюте, если речь идет о валютном рынке), прибыль получаете при движении цены (курса, индекса) вверх.
- **Кеш** - вы не держите никаких позиций, находитесь в деньгах (базовой валюте, если речь идет о валютном рынке), ничего не предпринимаете, дожидаясь более определенной рыночной ситуации.
- **Шорт** - короткая позиция, вы продаете взятые в заем бумаги (валюту, если речь идет о валютном рынке), прибыль получаете при движении цены (курса, индекса) вниз.

Примечание:

- ❖ Наши прогнозы Вы можете читать на сайтах ведущих аналитических агентств:
 - **РБК** - http://www.quote.ru/stocks/investors/list_all_daily.shtml
 - **Финам** - <http://www.finam.ru/analysis/nslent/default.asp>
 - **Финмаркет** - <http://www.finmarket.ru/z/anal/default.asp>
- ❖ Архивы наших прогнозов Вы можете читать на сайтах:
 - **РБК - шесть месяцев** - http://www.quote.ru/shares/investors/show_archive.shtml?773
 - **Subscribe - три месяца** - <http://subscribe.ru/catalog/fin.rate.futu>

Рублевые инвестиции в валюту (Доллар США)



Прогноз – Вероятность понижения курса доллара, сильнее вероятности повышения. Продолжает формироваться стратегическая перепроданность. Данная стратегическая перепроданность, вероятно, вскоре несколько замедлит понижение курса доллара.

Рекомендуемая позиция – В рублях.

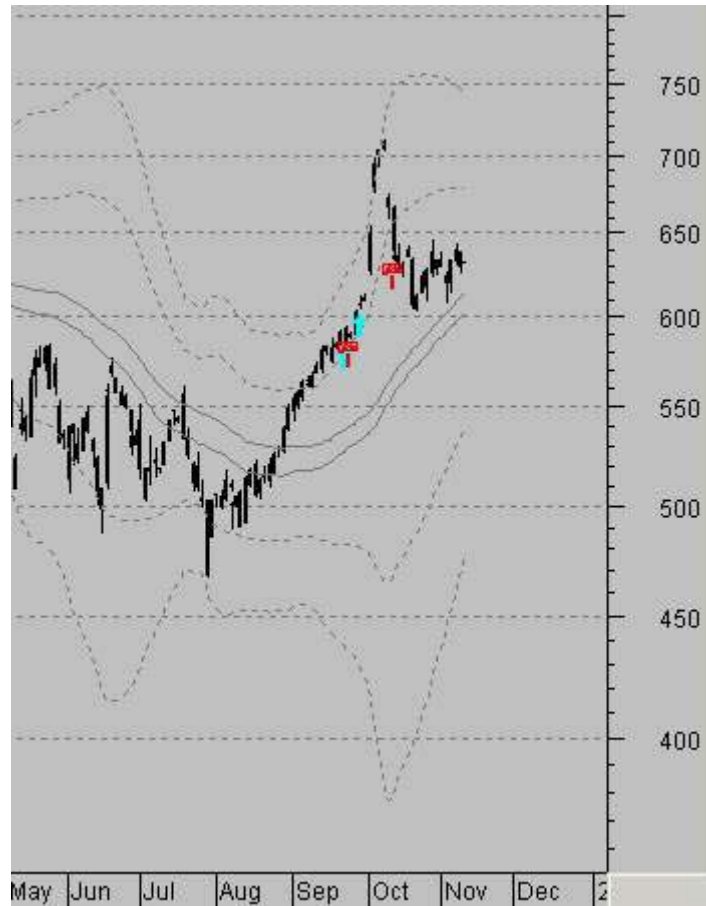
Рублевые инвестиции в валюту (Евро)



Прогноз - Вероятность повышения курса Евро сильнее вероятности понижения курса.

Рекомендуемая позиция – В Евро.

Рублевые инвестиции в акции (Индекс ММВБ)



Прогноз – Вероятность повышения индекса ММВБ, равна вероятности понижения. Рынок продолжает медленно колебаться в боковом коррекционном диапазоне. Также продолжает увеличиваться потенциал окончания коррекции и перехода рынка в растущее состояние. Однако торопиться с открытием длинных позиций не стоит. Необходимо дождаться более сильных сигналов рынка.

Рекомендуемая позиция – В рублях.

Рублевые инвестиции в акции (Сбербанк)



Прогноз – Вероятность роста цены акций Сбербанка сильнее вероятности понижения. Рынок постепенно подходит к среднесрочным целевым уровням. В такой ситуации, как мы думаем, есть смысл начать несколько сокращать объем длинных позиций по акциям Сбербанка и увеличивать по другим.

Рекомендуемая позиция – В акциях.

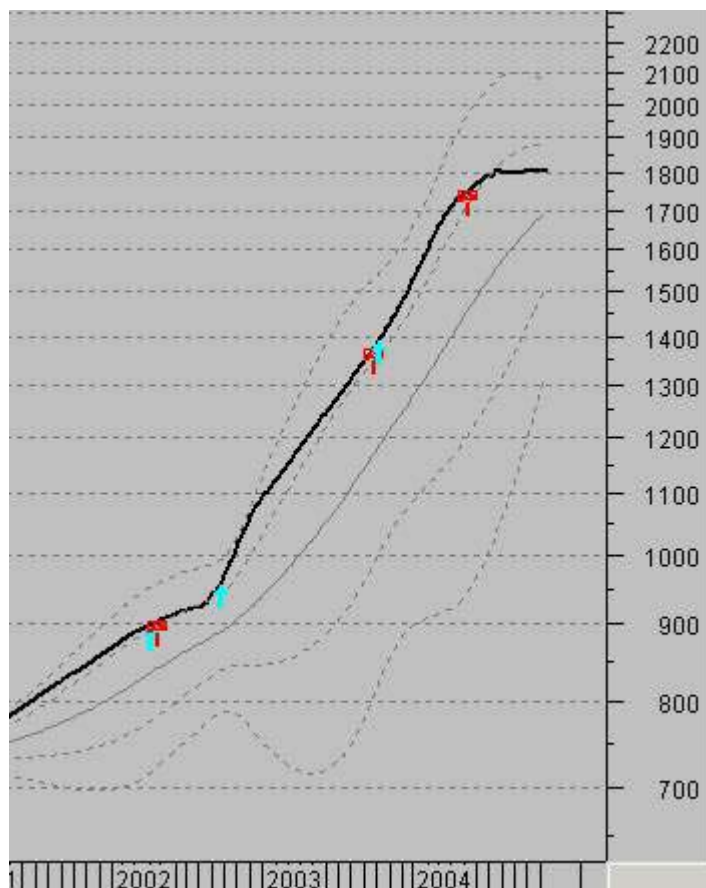
Рублевые инвестиции в акции (Газпром)



Прогноз – Вероятность роста цены акций Газпрома начинает уравниваться с вероятностью понижения. В такой ситуации имеет смысл немного сократить длинную позицию.

Рекомендуемая позиция – В акциях.

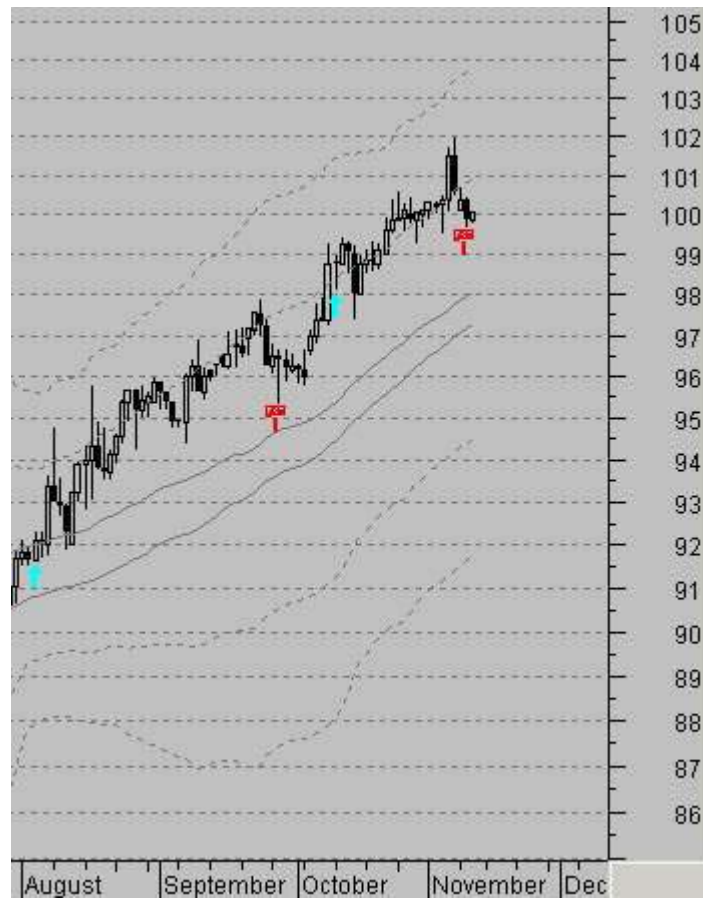
Долларовые инвестиции в недвижимость (Средняя цена за 1метр²)



Прогноз – Средняя цена предложения 1 м.кв. московской жилой недвижимости за текущую неделю практически не изменились. Вероятность роста цены равна вероятности понижения. В такой ситуации вероятно снизится рентабельность спекулятивных операций.

Рекомендуемая позиция – В деньгах. Мы рекомендуем нашим клиентам пока воздержаться от приобретения недвижимости в спекулятивных целях.

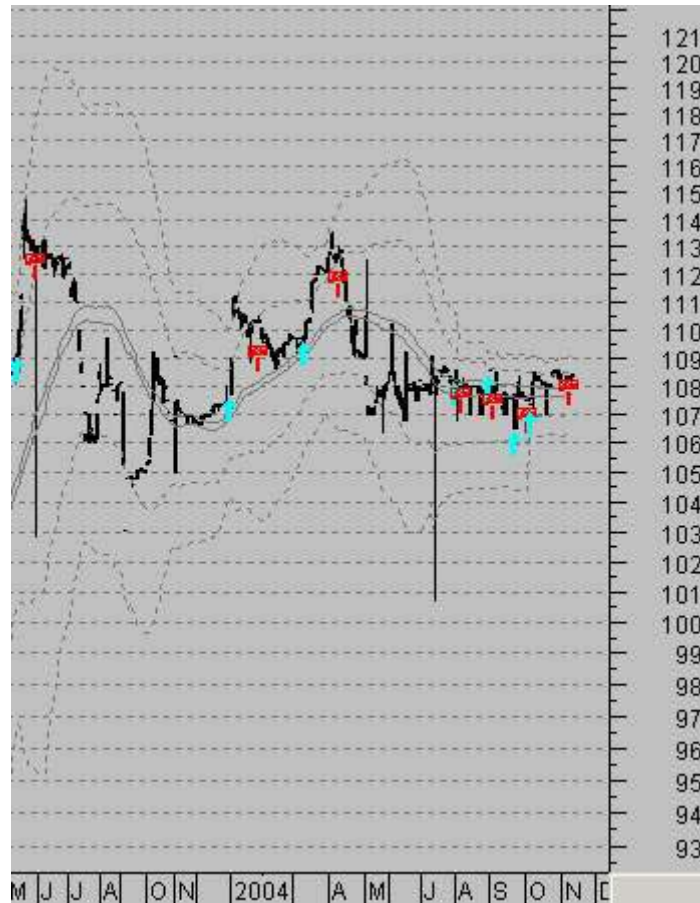
Долларовые инвестиции в Российские еврооблигации (RF30)



Прогноз – Вероятность роста цен Российских еврооблигаций (RF-30) выровнялась с вероятностью понижения. Перекупленности сильной пока нет, но начинают возрастать инвестиционные риски.

Рекомендуемая позиция – В деньгах.

Рублевые инвестиции в государственные ценные бумаги (ОФЗ 46002)



Прогноз – Вероятность роста цен государственных ценных бумаг (ОФЗ-46002) выровнялась с вероятностью понижения. Хотя общая стратегическая перепроданность рынка продолжает оставаться на достаточно высоком уровне, мы думаем что имеет смысл несколько сократить объем длинных позиций.

Рекомендуемая позиция – В рублях.

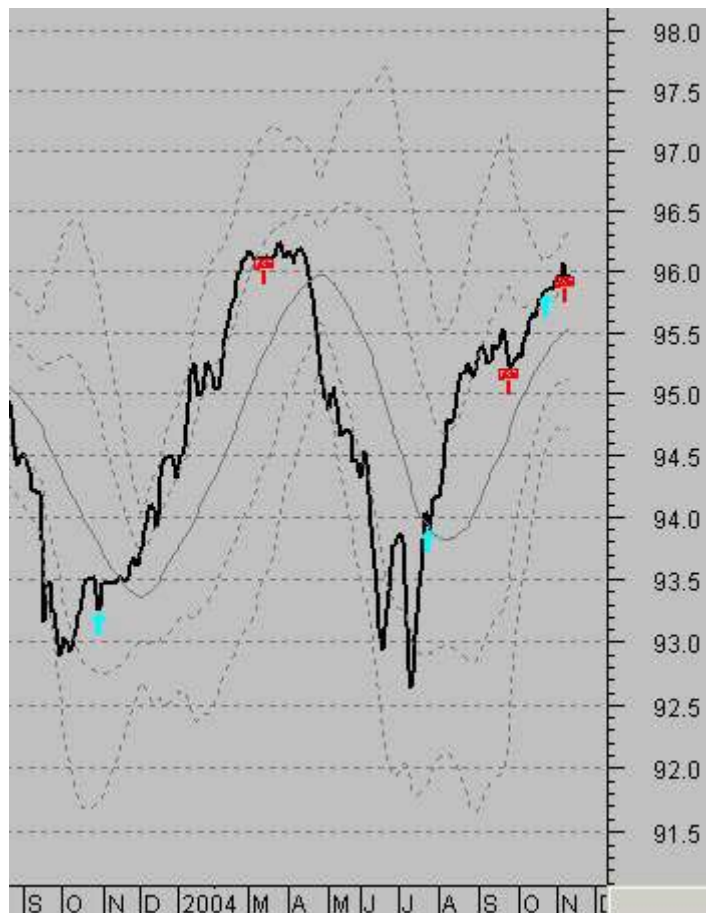
Рублевые инвестиции в корпоративные облигации (Индекс RCBI)



Прогноз – Вероятность роста курса корпоративных облигаций (Индекс RCBI) равна вероятности понижения. Продолжаем ожидать бокового коррекционного движения цен.

Рекомендуемая позиция – В рублях.

Рублевые инвестиции в векселя
(средневзвешенная цена векселей с погашением через 183 дня)



Прогноз – Вероятность роста средневзвешенной цены полугодовых векселей, равна вероятности понижения. Рынок достиг очень высоких уровней, на которых рентабельность операций с векселями имеющими большие сроки погашения начинает не оправдывать величину инвестиционного риска. В такой ситуации наиболее правильным будет, перейти на операции с векселями ближних сроков погашения.

Рекомендуемая позиция – В рублях.

Форекс (Евро/Доллар США)



Прогноз – Вероятность роста курса Евро (Евро/Доллар США) сильнее вероятности понижения курса. Рынок пробил стратегический уровень сопротивления и теперь вероятно начнет слабо колебаться на текущих уровнях, а затем продолжит свой рост.

Рекомендуемая позиция – В Евро.

*С Уважением ! Олег И. Паринов.
E-mail: parinov@lockobank.ru*

PS: Вышеприведенные прогнозы отражают исключительно личное мнение Олега И. Паринова.