

СПЕКУЛЯТИВНЫЙ ПОРТФЕЛЬ ПРОГНОЗЫ И ИНВЕСТИЦИОННЫЕ РЕКОМЕНДАЦИИ СРЕДА 24 НОЯБРЯ 2004 Г.

СОДЕРЖАНИЕ:

- ❖ **Низкие риски** - инвестиции в собственность и реальные активы (безопасность ваших инвестиций находится на высоком уровне, потенциальные риски и прибыли не велики, дешево вы купили или дорого, собственность у вас все равно останется).
 - Рублевые инвестиции в валюту (Доллар США).
 - Рублевые инвестиции в акции (Газпром).
 - Рублевые инвестиции в акции (Сбербанк).
 - Рублевые инвестиции в акции (Лукойл).
 - Рублевые инвестиции в акции (Ростелеком).
 - Долларовые инвестиции в недвижимость (Средняя цена за 1метр²).

- ❖ **Средние риски** - инвестиции в долговые обязательства (конечно многое зависит от надежности заемщика ваших средств, но вопрос заплатят вам по долгам или нет, всегда остается открытым).
 - Долларовые инвестиции в Российские еврооблигации (RF30).
 - Рублевые инвестиции в государственные ценные бумаги (Индекс RGBI).
 - Рублевые инвестиции в корпоративные облигации (Индекс RCBI).
 - Рублевые инвестиции в векселя (средняя цена векселей с погашением через 183 дня).

- ❖ **Высокие риски** - инвестиции в виртуальные активы и срочные обязательства (потенциальные прибыли и риски максимальны, это пожалуй единственное законное место где можно очень быстро заработать капитал, или потерять его).
 - Форекс.
 - Фьючерсы.
 - Маржинальные операции.

ТЕРМИНЫ И ОПРЕДЕЛЕНИЯ

- **Лонг** - длинная позиция, вы находитесь в ценных бумагах (или в валюте, если речь идет о валютном рынке), прибыль получаете при движении цены (курса, индекса) вверх.
- **Кеш** - вы не держите никаких позиций, находитесь в деньгах (базовой валюте, если речь идет о валютном рынке), ничего не предпринимаете, дожидаясь более определенной рыночной ситуации.
- **Шорт** - короткая позиция, вы продаете взятые в заем бумаги (валюту, если речь идет о валютном рынке), прибыль получаете при движении цены (курса, индекса) вниз.

Примечание:

- ❖ Наши прогнозы Вы можете читать на сайтах ведущих аналитических агентств:
 - **РБК** - http://www.quote.ru/stocks/investors/list_all_daily.shtml
 - **Финам** - <http://www.finam.ru/analysis/nslent/default.asp>
 - **Финмаркет** - <http://www.finmarket.ru/z/anal/default.asp>

- ❖ Архивы наших прогнозов Вы можете читать на сайтах:
 - **РБК - шесть месяцев** - http://www.quote.ru/shares/investors/show_archive.shtml?773
 - **Subscribe - три месяца** - <http://subscribe.ru/catalog/fin.rate.futu>

Рублевые инвестиции в Доллар США



Прогноз:

Вероятность понижения курса Доллара (рынок Доллар/Рубль), продолжает пока оставаться сильнее вероятности повышения. Однако учитывая начинающийся сезонный спад спроса нефтяных фьючерсов, начинающуюся ухудшаться политическую экономическую ситуацию и продолжающуюся усиливаться стратегическую дивергенцию, мы ожидаем начало скорого разворота рынка вверх.

Конечно, нижнюю точку «поймать» навряд ли удастся (она может в моменте достигать и достаточно низких психологически эмоциональных значений, являющихся закрытием преждевременных Лонгов по «стопам»), но потенциал дальнейшего понижения резко начинает уменьшаться, и стратегически, и локально.

В такой ситуации, когда практически по всем Российским долговым и фондовым инструментам (за небольшими исключениями) начали закрываться длинные позиции (или уже закрылись), а по некоторым даже открылись шорты, имеет смысл обратить особое внимание на возможное полное закрытие длинных позиций по бумагам, как отголосок летнего кризиса ликвидности. Возможно имеет смысл начинать полностью сбрасывать Российские бумаги и уходить в, пока еще дешевую, валюту.

Для Российского валютного рынка начинает резко терять актуальность международные валютные колебания на рынке Евро/Доллар США. Обращаем внимание клиентов на потенциальную возможную раз корреляцию рынков Доллар/Рубль - Евро/Доллар США.

Рекомендация:

По состоянию на 24.11.04 15:31 - в рублях (начинаем готовиться к покупкам).

Рублевые инвестиции в акции Газпрома



Прогноз:

Вероятность роста цены акций Газпрома, слабее вероятности понижения. Ожидаем начала коррекции.

Рекомендация:

По состоянию на 24.11.04 15:31 - в рублях.

Рублевые инвестиции в акции Сбербанка



Прогноз:

Вероятность роста цены акций Сбербанка, пока еще сильнее вероятности понижения. Однако начинают появляться достаточно сильные предварительные сигналы, свидетельствующие о возрастающей вероятности скорого закрытия длинных позиций основными операторами рынка.

Рекомендация:

По состоянию на 24.11.04 15:31 - в акциях (готовимся к продажам).

Рублевые инвестиции в акции Лукойла



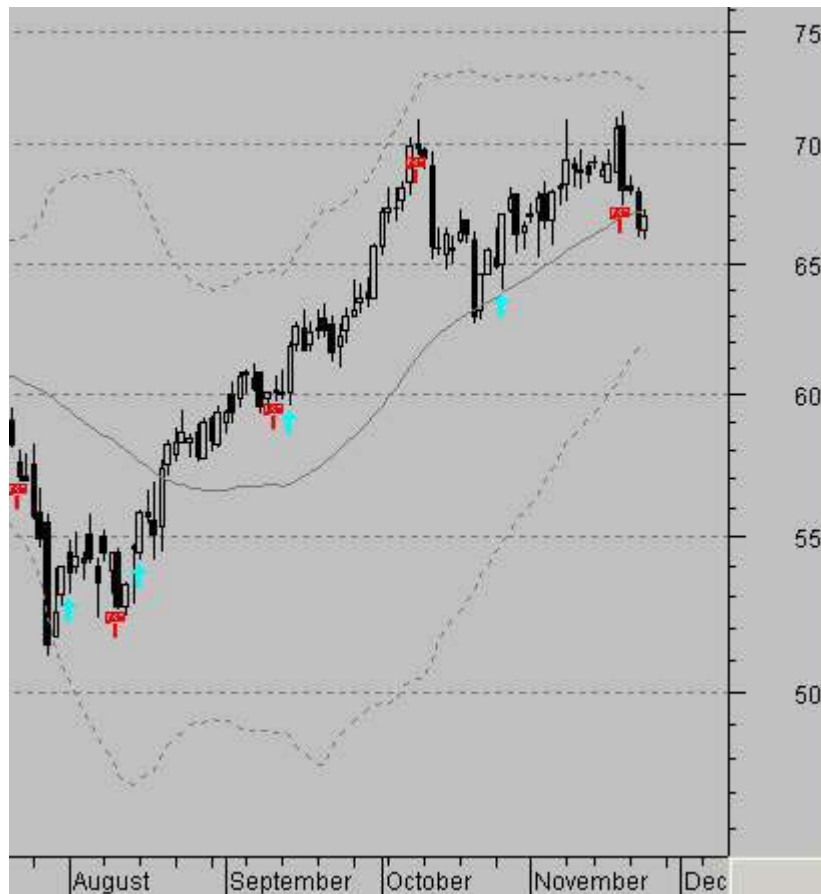
Прогноз:

Вероятность роста цены акций Лукойла слабее вероятности понижения.

Рекомендация:

По состоянию на 24.11.04 15:31 - в рублях.

Рублевые инвестиции в акции (Ростелеком)



Прогноз:

Вероятность роста цены акций Ростелекома слабее вероятности понижения.

Рекомендация:

По состоянию на 24.11.04 15:31 - в рублях.

Долларовые инвестиции в Российские еврооблигации (RF30)



Прогноз:

Вероятность роста цен Российских еврооблигаций (RF-30) меньше вероятности понижения.

Рекомендация:

По состоянию на 24.11.04 15:31 - в долларах.

Рублевые инвестиции в государственные ценные бумаги (Индекс RGBI)



Прогноз:

Вероятность роста цен государственных ценных бумаг (Индекс RGBI) немного сильнее вероятности понижения.

Рекомендация:

По состоянию на 24.11.04 15:31 - в бумагах частью лимита.

Рублевые инвестиции в корпоративные облигации (Индекс RCBI)



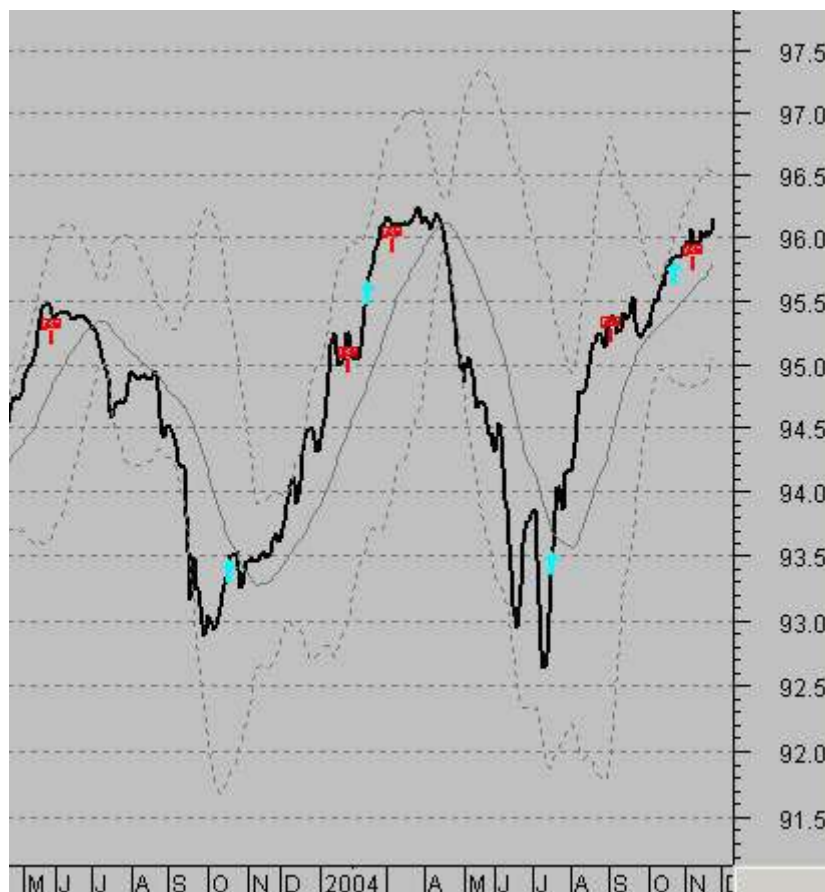
Прогноз:

Вероятность роста курса корпоративных облигаций (Индекс RCBI), начинает сравниться с вероятностью понижения.

Рекомендация:

По состоянию на 24.11.04 15:31 - в бумагах на половину лимита (готовимся к началу продаж).

Рублевые инвестиции в векселя
(средневзвешенная цена векселей с погашением через 183 дня)



Прогноз:

Вероятность роста цен векселей (средневзвешенная цена), меньше вероятности понижения. Ожидаем скорого начала массовых продаж дальних бумаг.

Рекомендация:

По состоянию на 24.11.04 15:31 - в рублях.

Форекс (Евро/Доллар США)



Прогноз:

Вероятность роста курса Евро (Евро/Доллар США) сильнее вероятности понижения.

Рекомендация:

По состоянию на 24.11.04 15:31 - в Евро на половину лимита.

С Уважением ! Олег И. Паринов.

E-mail: parinov@lockobank.ru

PS: Вышеприведенные прогнозы отражают исключительно личное мнение Олега И. Паринова.