

СПЕКУЛЯТИВНЫЙ ПОРТФЕЛЬ ПРОГНОЗЫ И ИНВЕСТИЦИОННЫЕ РЕКОМЕНДАЦИИ ПЯТНИЦА 26 НОЯБРЯ 2004 Г.

СОДЕРЖАНИЕ:

- ❖ **Низкие риски** - инвестиции в собственность и реальные активы (безопасность ваших инвестиций находится на высоком уровне, потенциальные риски и прибыли не велики, дешево вы купили или дорого, собственность у вас все равно останется).
 - Рублевые инвестиции в валюту (Доллар США).
 - Рублевые инвестиции в акции (Газпром).
 - Рублевые инвестиции в акции (Сбербанк).
 - Рублевые инвестиции в акции (Лукойл).
 - Рублевые инвестиции в акции (Ростелеком).
 - Долларовые инвестиции в недвижимость (Средняя цена за 1метр²).

- ❖ **Средние риски** - инвестиции в долговые обязательства (конечно многое зависит от надежности заемщика ваших средств, но вопрос заплатят вам по долгам или нет, всегда остается открытым).
 - Долларовые инвестиции в Российские еврооблигации (RF30).
 - Рублевые инвестиции в государственные ценные бумаги (Индекс RGBI).
 - Рублевые инвестиции в корпоративные облигации (Индекс RCBI).
 - Рублевые инвестиции в векселя (средняя цена векселей с погашением через 183 дня).

- ❖ **Высокие риски** - инвестиции в виртуальные активы и срочные обязательства (потенциальные прибыли и риски максимальны, это пожалуй единственное законное место где можно очень быстро заработать капитал, или потерять его).
 - Форекс.
 - Фьючерсы.
 - Маржинальные операции.

ТЕРМИНЫ И ОПРЕДЕЛЕНИЯ

- **Лонг** - длинная позиция, вы находитесь в ценных бумагах (или в валюте, если речь идет о валютном рынке), прибыль получаете при движении цены (курса, индекса) вверх.
- **Кеш** - вы не держите никаких позиций, находитесь в деньгах (базовой валюте, если речь идет о валютном рынке), ничего не предпринимаете, дожидаясь более определенной рыночной ситуации.
- **Шорт** - короткая позиция, вы продаете взятые в заем бумаги (валюту, если речь идет о валютном рынке), прибыль получаете при движении цены (курса, индекса) вниз.

Примечание:

- ❖ Наши прогнозы Вы можете читать на сайтах ведущих аналитических агентств:
 - **РБК** - http://www.quote.ru/stocks/investors/list_all_daily.shtml
 - **Финам** - <http://www.finam.ru/analysis/nslent/default.asp>
 - **Финмаркет** - <http://www.finmarket.ru/z/anal/default.asp>

- ❖ Архивы наших прогнозов Вы можете читать на сайтах:
 - **РБК - шесть месяцев** - http://www.quote.ru/shares/investors/show_archive.shtml?773
 - **Subscribe - три месяца** - <http://subscribe.ru/catalog/fin.rate.futu>

Рублевые инвестиции в Доллар США



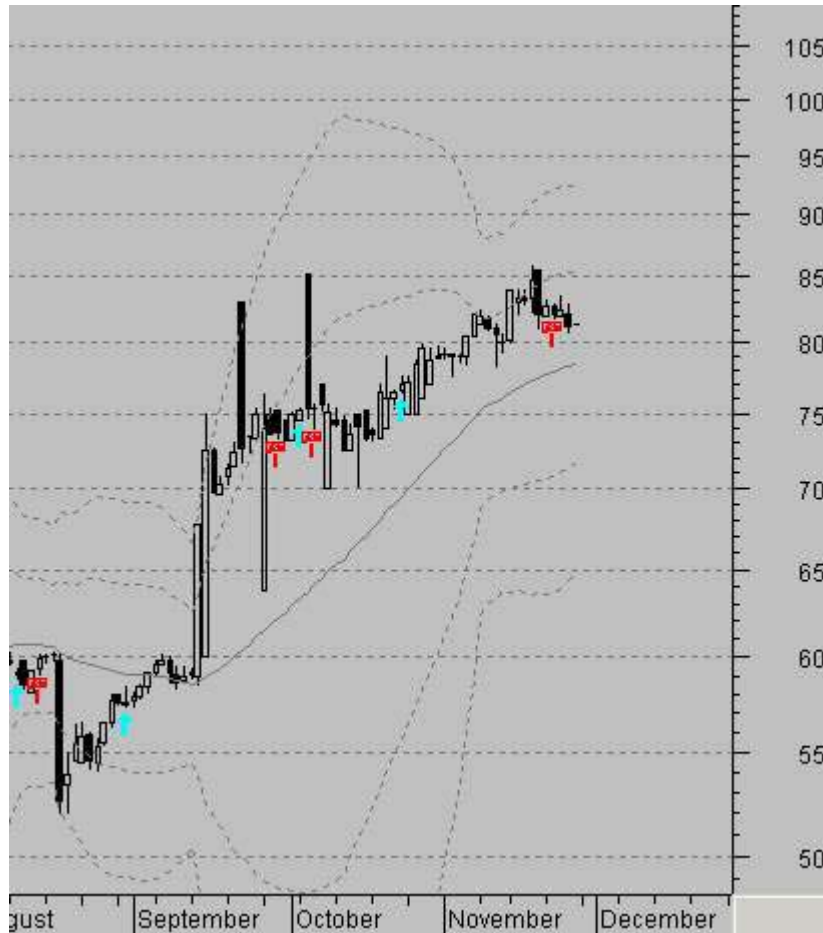
Прогноз:

Вероятность понижения курса Доллара (рынок Доллар/Рубль), продолжает оставаться сильнее вероятности повышения. Рынок, с возрастающей долей вероятности, подходит к своим нижним точкам. Вероятно, уровень локальной поддержки (см. график), окажется очень серьезным ограничителем дальнейшего понижения. Вполне возможно скорое начало локального разворота вверх. Однако торопиться «переворачиваться» мы нашим клиентам не рекомендуем, так как им будет очень трудно противостоять профессиональным «скальперам» (спекулянтам), а стратегически момент открытия длинных позиций по Доллару США еще не пришел.

Рекомендация:

По состоянию на 26.11.04 13:15 - в рублях. Продолжаем находиться в рублях с постепенным сокращением коротких позиций в моменты сильных провалов курса.

Рублевые инвестиции в акции Газпрома



Прогноз:

Вероятность роста цены акций Газпрома, слабее вероятности понижения. Рынок замер на достигнутых уровнях. В такой ситуации (когда остальные бумаги испытывают серьезные трудности) мы рекомендуем нашим клиентам воздержаться от длинных позиций, так как дальнейшую динамику цен определить пока очень сложно (в настоящий момент, на рынке акций Газпрома, схлестнулись две очень мощные противонаправленные тенденции и какая победит еще не очень ясно).

Рекомендация:

По состоянию на 26.11.04 13:15 - в рублях.

Рублевые инвестиции в акции Сбербанка



Прогноз:

Вероятность роста цены акций Сбербанка, слабее вероятности понижения.

Рекомендация:

По состоянию на 26.11.04 13:15 – в рублях.

Рублевые инвестиции в акции Лукойла



Прогноз:

Вероятность роста цены акций Лукойла, слабее вероятности понижения.

Рекомендация:

По состоянию на 26.11.04 13:15 - в рублях.

Рублевые инвестиции в акции (Ростелеком)



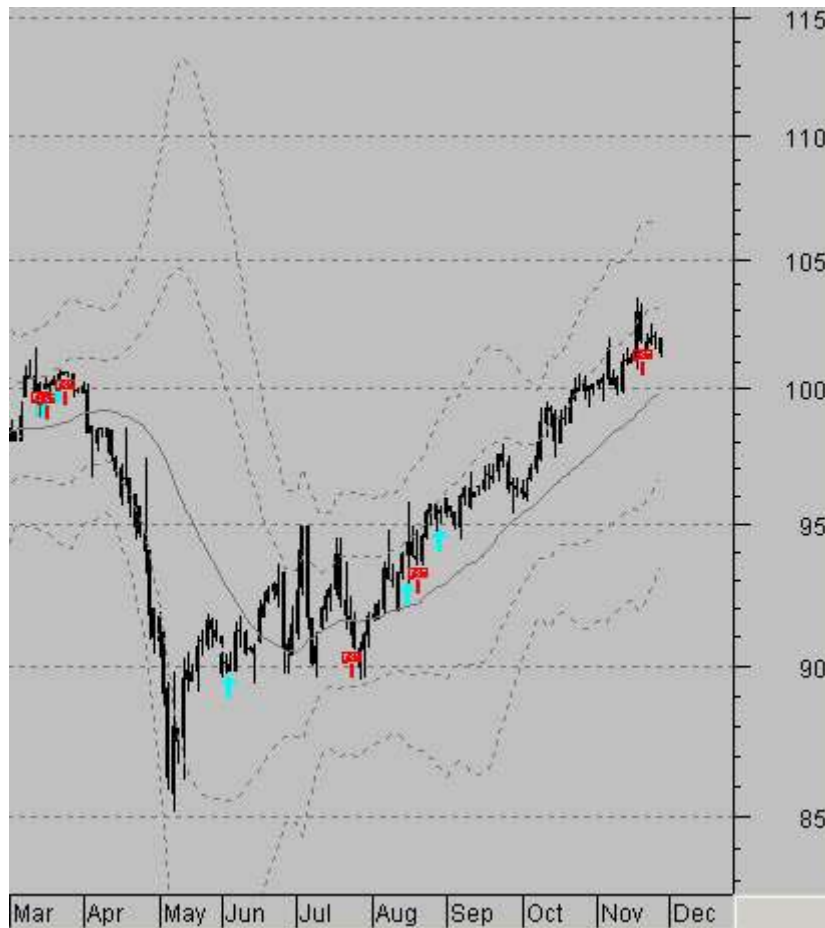
Прогноз:

Вероятность роста цены акций Ростелекома, слабее вероятности понижения.

Рекомендация:

По состоянию на 26.11.04 13:15 - в рублях.

Долларовые инвестиции в Российские еврооблигации (RF30)



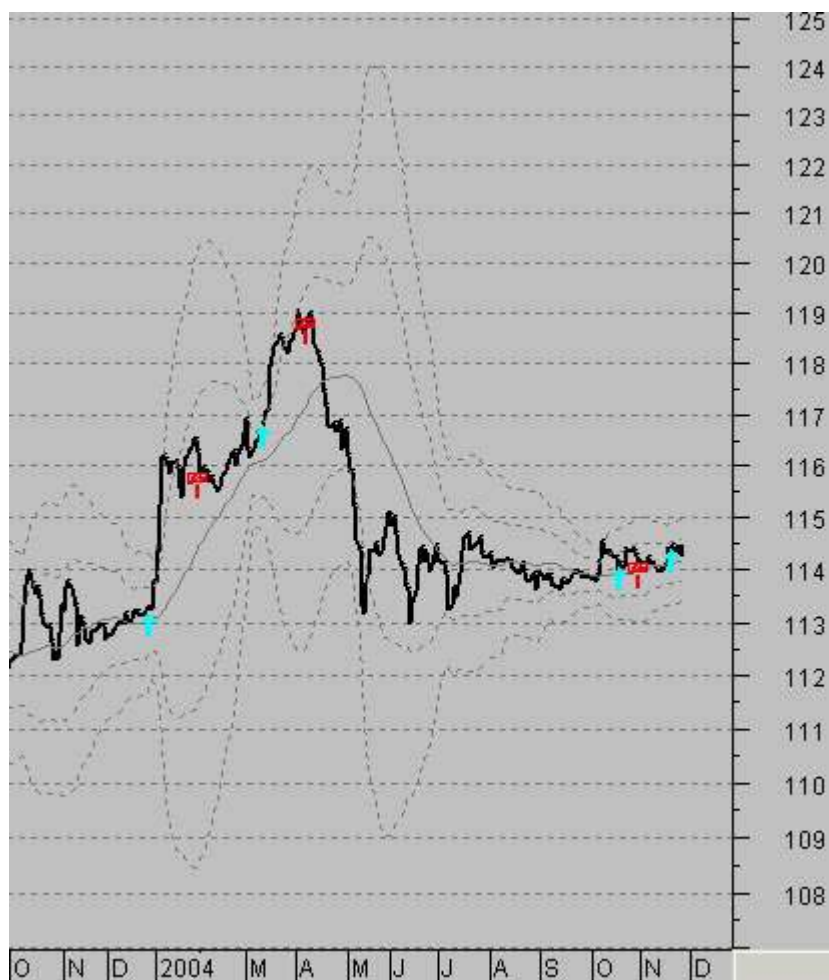
Прогноз:

Вероятность роста цен Российских еврооблигаций (RF-30), слабее вероятности понижения.

Рекомендация:

По состоянию на 26.11.04 13:15 - в деньгах (долларах).

Рублевые инвестиции в государственные ценные бумаги (Индекс ГКО-ОФЗ RGBI)



Прогноз:

Вероятность роста цен государственных ценных бумаг (Индекс ГКО-ОФЗ RGBI), пока немного сильнее вероятности понижения.

Рекомендация:

По состоянию на 26.11.04 13:15 - в бумагах частью лимита.

Рублевые инвестиции в корпоративные облигации (Индекс RCBI)



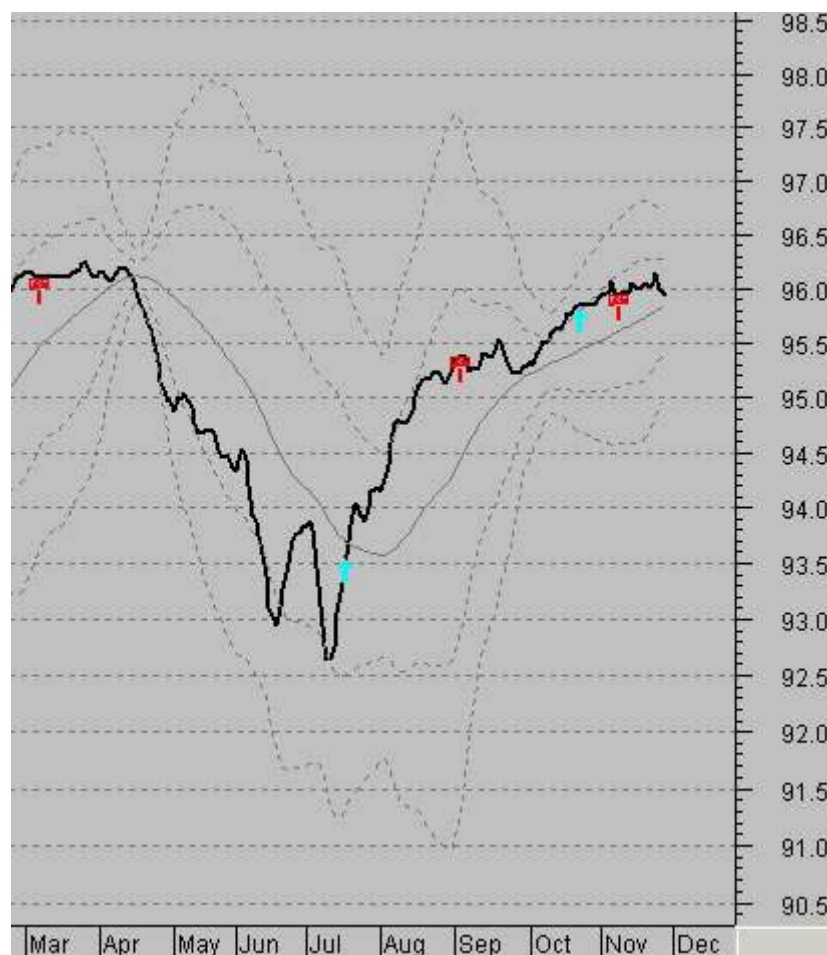
Прогноз:

Вероятность роста курса корпоративных облигаций (Индекс RCBI), слабее вероятности понижения.

Рекомендация:

По состоянию на 26.11.04 13:15 – в рублях.

Рублевые инвестиции в векселя
(средневзвешенная цена векселей с погашением через 183 дня)



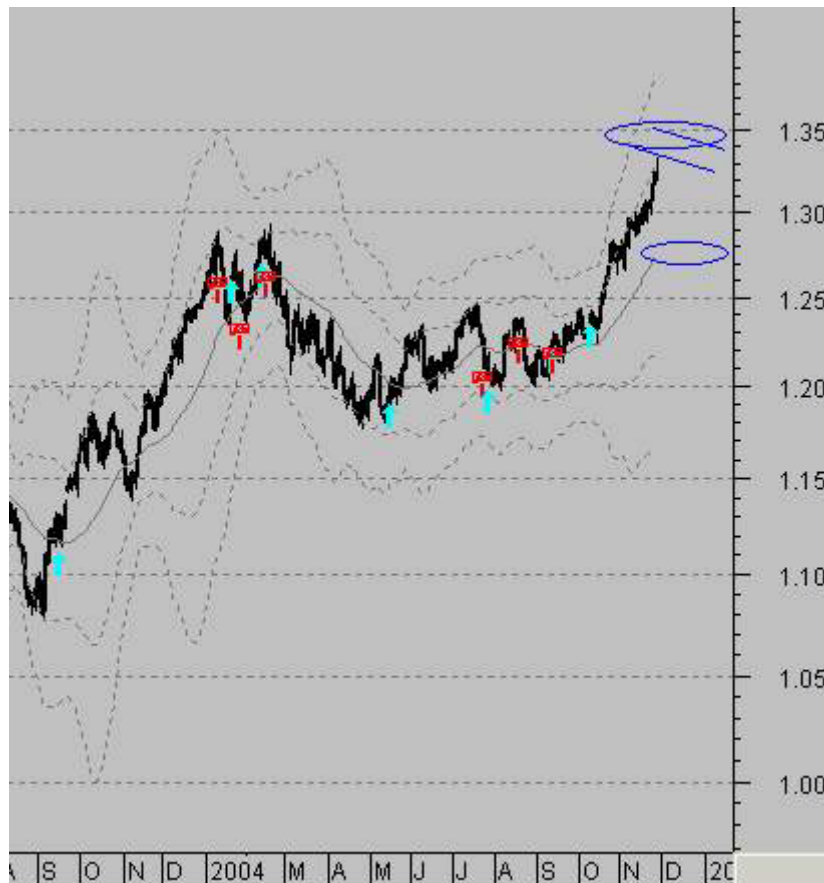
Прогноз:

Вероятность роста цен векселей (средневзвешенная цена), слабее вероятности понижения. Начинает наблюдаться увеличение предложения векселей на рынок. Это может вызвать в скором времени начало понижения цен. Пока рынок еще держится на текущих уровнях, но потенциал его роста ослабевает. Возрастает вероятность сброса бумаг мелкими операторами рынка (крупные пока держатся).

Рекомендация:

По состоянию на 26.11.04 13:15 - в рублях.

Форекс (Евро/Доллар США)



Прогноз:

Вероятность роста курса Евро (Евро/Доллар США) сильнее вероятности понижения. Однако хотелось бы заметить, что курс подходит к очень мощному уровню сопротивления (1,3150-1,3300), который с большой долей вероятности сразу пробит вверх не будет.

Рекомендация:

По состоянию на 26.11.04 13:15 - в Евро (начинаем сокращать объем длинной позиции).

С Уважением ! Олег И. Паринов.

E-mail: parinov@lockobank.ru

PS: Вышеприведенные прогнозы отражают исключительно личное мнение Олега И. Паринова.