

СПЕКУЛЯТИВНЫЙ ПОРТФЕЛЬ ПРОГНОЗЫ И ИНВЕСТИЦИОННЫЕ РЕКОМЕНДАЦИИ ПОНЕДЕЛЬНИК 6 ДЕКАБРЯ 2004 Г.

СОДЕРЖАНИЕ:

- ❖ **Низкие риски** - инвестиции в собственность и реальные активы (безопасность ваших инвестиций находится на высоком уровне, потенциальные риски и прибыли не велики, дешево вы купили или дорого, собственность у вас все равно останется).
 - Рублевые инвестиции в валюту (Доллар США).
 - Рублевые инвестиции в акции (Газпром).
 - Рублевые инвестиции в акции (Сбербанк).
 - Рублевые инвестиции в акции (Лукойл).
 - Рублевые инвестиции в акции (Ростелеком).
 - Долларовые инвестиции в недвижимость (Средняя цена за 1метр²).

- ❖ **Средние риски** - инвестиции в долговые обязательства (конечно многое зависит от надежности заемщика ваших средств, но вопрос заплатят вам по долгам или нет, всегда остается открытым).
 - Долларовые инвестиции в Российские еврооблигации (RF30).
 - Рублевые инвестиции в государственные ценные бумаги (Индекс RGBI).
 - Рублевые инвестиции в корпоративные облигации (Индекс RCBI).
 - Рублевые инвестиции в векселя (средняя цена векселей с погашением через 183 дня).

- ❖ **Высокие риски** - инвестиции в виртуальные активы и срочные обязательства (потенциальные прибыли и риски максимальны, это пожалуй единственное законное место где можно очень быстро заработать капитал, или потерять его).
 - Форекс.
 - Фьючерсы.
 - Маржинальные операции.

ТЕРМИНЫ И ОПРЕДЕЛЕНИЯ

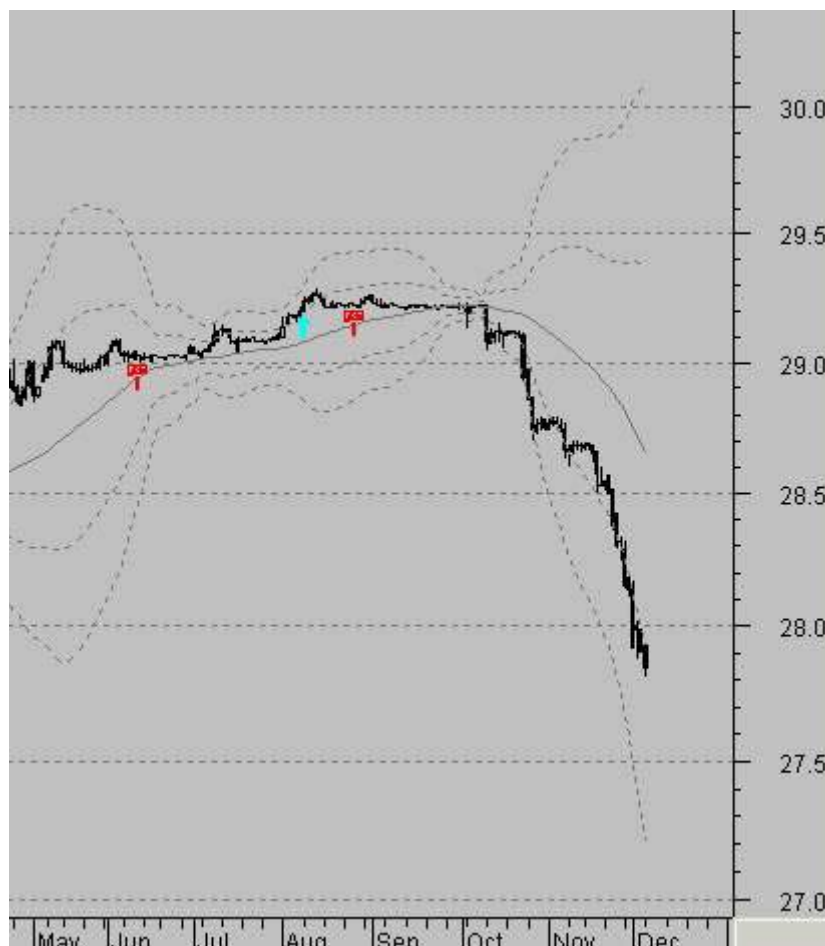
- **Лонг** - длинная позиция, вы находитесь в ценных бумагах (или в валюте, если речь идет о валютном рынке), прибыль получаете при движении цены (курса, индекса) вверх.
- **Кеш** - вы не держите никаких позиций, находитесь в деньгах (базовой валюте, если речь идет о валютном рынке), ничего не предпринимаете, дожидаясь более определенной рыночной ситуации.
- **Шорт** - короткая позиция, вы продаете взятые в заем бумаги (валюту, если речь идет о валютном рынке), прибыль получаете при движении цены (курса, индекса) вниз.

Примечание:

- ❖ Наши прогнозы Вы можете читать на сайтах ведущих аналитических агентств:
 - **РБК** - http://www.quote.ru/stocks/investors/list_all_daily.shtml
 - **Финам** - <http://www.finam.ru/analysis/nslent/default.asp>
 - **Финмаркет** - <http://www.finmarket.ru/z/anal/default.asp>

- ❖ Архивы наших прогнозов Вы можете читать на сайтах:
 - **РБК - шесть месяцев** - http://www.quote.ru/shares/investors/show_archive.shtml?773
 - **Subscribe - три месяца** - <http://subscribe.ru/catalog/fin.rate.futu>

Рублевые инвестиции в Доллар США



Прогноз:

Вероятность роста курса Доллара (рынок Доллар/Рубль) незначительная. На рынке продолжает формироваться стратегическая перепроданность. Возрастает вероятность локального отката курса вверх. Но, торопиться переворачиваться не стоит, так как пока понижательная сила «медвежьего» тренда преобладает и вполне возможно локальное продавливание на «стопы».

Нашим клиентам мы продолжаем рекомендовать находиться пока в рублях. Мы постараемся вовремя проинформировать клиентов о наиболее выгодном моменте вхождения в валюту.

Рекомендация:

По состоянию на 06.12.04 13:28 – в рублях.

Рублевые инвестиции в акции Газпрома



Прогноз:

Вероятность роста цены акций Газпрома, в настоящий момент слабая. Однако хотелось бы заметить, что именно Газпром имеет наибольший повышательный потенциал. Это хорошо видно по перетоку средств инвесторов и увеличению ликвидности на хедже, споте и производных. Но это в большей мере, касается стратегических инвесторов, а не среднесрочных спекулянтов, которым мы продолжаем рекомендовать пока воздержаться от инвестиций в данные акции.

Рекомендация:

По состоянию на 06.12.04 13:28 - в рублях.

Рублевые инвестиции в акции Сбербанка



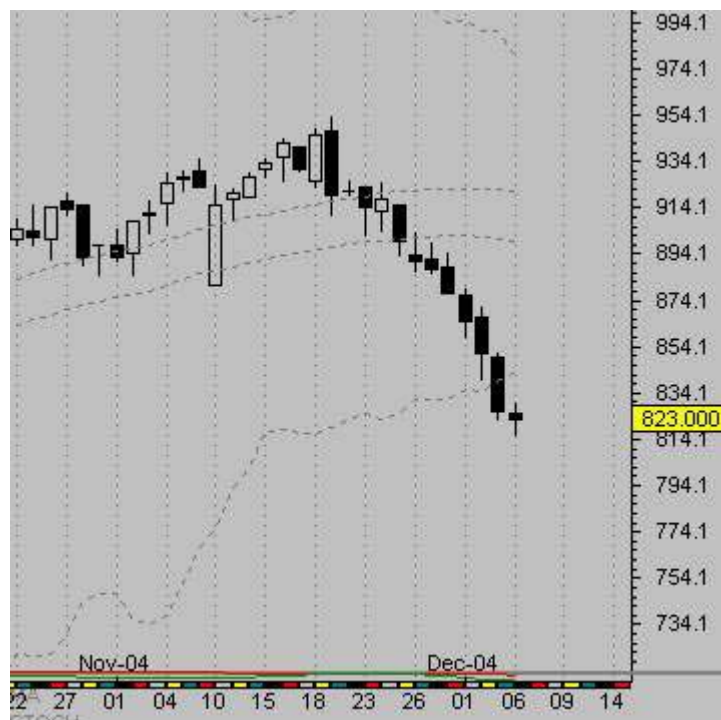
Прогноз:

Вероятность роста цены акций Сбербанка, слабая. Возрастает вероятность локальной коррекции цен вверх. Но, данное потенциальное корректирующее движение цен вверх, скорее всего будет не сильное и его не следует рассматривать как начало роста. Рекомендуем нашим клиентам пока воздержаться от инвестиций в данные акции и не участвовать в интрадейных спекуляциях, так как ликвидность в настоящий момент низкая.

Рекомендация:

По состоянию на 06.12.04 13:28 – в рублях.

Рублевые инвестиции в акции Лукойла



Прогноз:

Вероятность роста цены акций Лукойла, в настоящий момент незначительная. Локально рынок сильно перепродан, что может вызвать незначительный откат цен вверх.

Рекомендация:

По состоянию на 06.12.04 13:28 - в рублях.

Рублевые инвестиции в акции (Ростелеком)



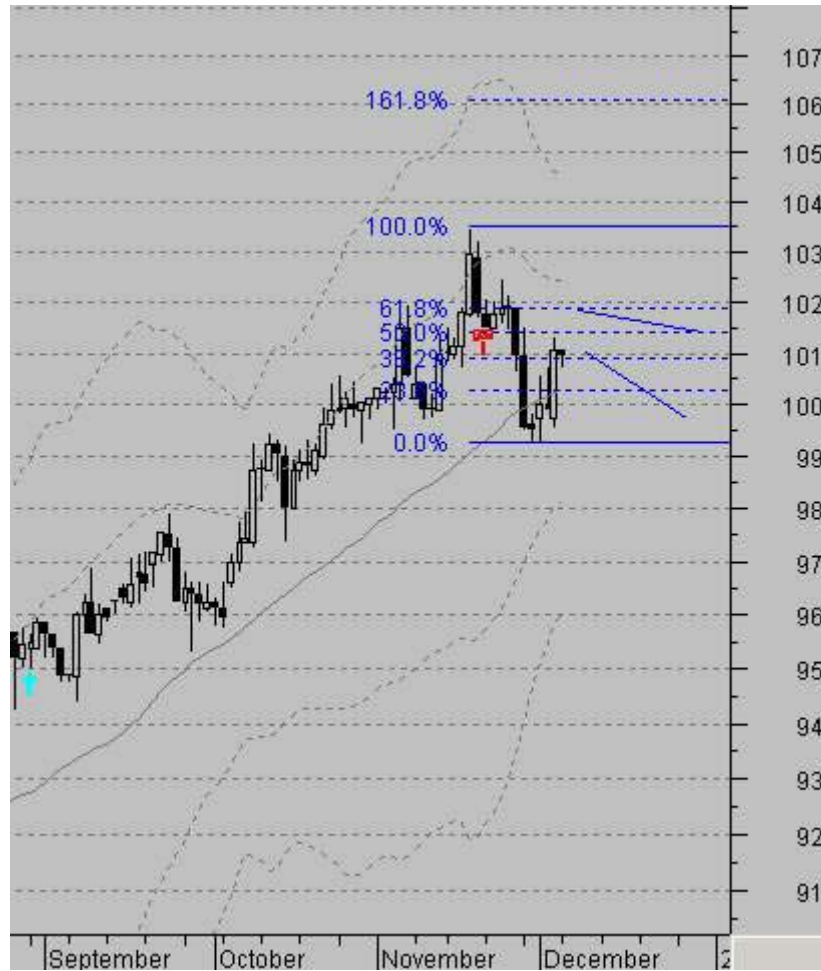
Прогноз:

Вероятность роста цены акций Ростелекома, слабая. У данной бумаги, в настоящий момент наименьший потенциал роста, и хотя на рынке возрастает вероятность локального коррекционного отката цен вверх, мы рекомендуем нашим клиентам воздержаться от инвестирования в данную бумагу.

Рекомендация:

По состоянию на 06.12.04 13:28 - в рублях.

Долларовые инвестиции в Российские еврооблигации (RF30)



Прогноз:

Вероятность роста цен Российских еврооблигаций (RF-30), незначительная. Локальную коррекцию, которую мы наблюдаем на рынке последние дни, можно считать подходящей к своей завершающей стадии. Возрастает вероятность усиления волатильности в медленно понижающемся диапазоне цен.

Рекомендация:

По состоянию на 06.12.04 13:28 - в деньгах (долларах).

Рублевые инвестиции в государственные ценные бумаги (Индекс ГКО-ОФЗ RGBI)



Прогноз:

Вероятность роста цен государственных ценных бумаг (Индекс ГКО-ОФЗ RGBI), не высокая.

Рекомендация:

По состоянию на 06.12.04 13:28 - в рублях.

Рублевые инвестиции в корпоративные облигации (Индекс RCBI)



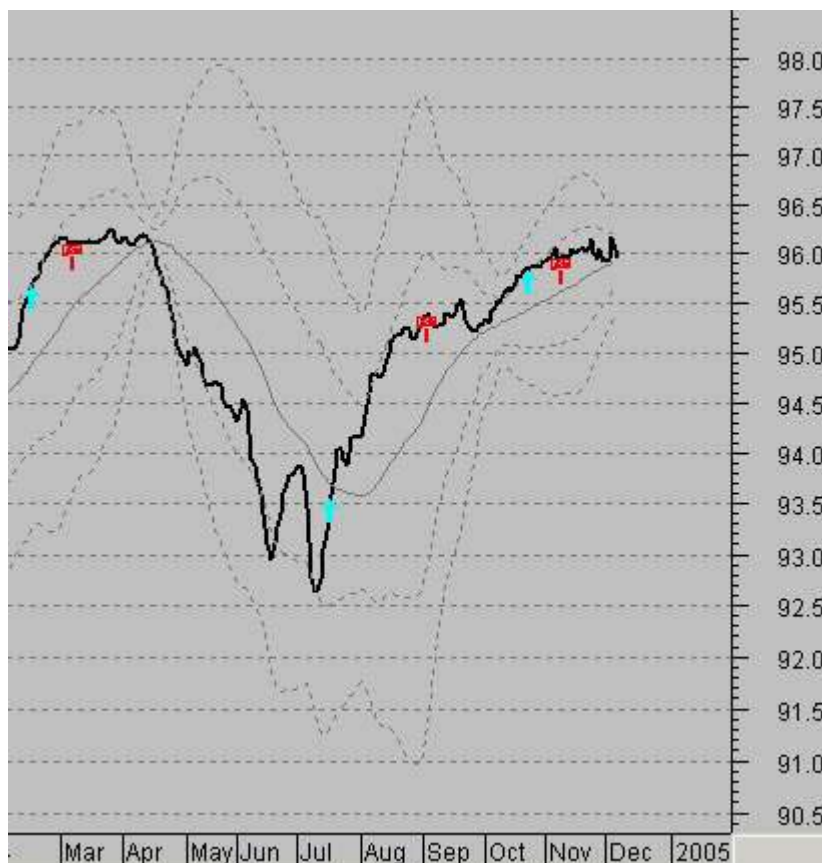
Прогноз:

Вероятность роста курса корпоративных облигаций (Индекс RCBI), слабее вероятности понижения.

Рекомендация:

По состоянию на 06.12.04 13:28 – в рублях.

Рублевые инвестиции в векселя
(средневзвешенная цена векселей с погашением через 183 дня)



Прогноз:

Вероятность роста цен векселей (средневзвешенная цена), слабее вероятности понижения.

Рекомендация:

По состоянию на 06.12.04 13:28 - в рублях.

Форекс (Евро/Доллар США)



Прогноз:

Вероятность роста курса Евро (Евро/Доллар США), сильнее вероятности понижения. Продолжает возрастать локальная перекупленность, что может вызвать начала коррекции. Однако торопиться переворачиваться не стоит, так как пока потенциал повышения преобладает.

Рекомендация:

По состоянию на 06.12.04 13:28 - в Евро.

*С Уважением ! Олег И. Паринов.
E-mail: parinov@lockobank.ru*

PS: Вышеприведенные прогнозы отражают исключительно личное мнение Олега И. Паринова.