

# СПЕКУЛЯТИВНЫЙ ПОРТФЕЛЬ ПРОГНОЗЫ И ИНВЕСТИЦИОННЫЕ РЕКОМЕНДАЦИИ ПОНЕДЕЛЬНИК 20 ДЕКАБРЯ 2004 Г.

## СОДЕРЖАНИЕ:

- ❖ **Низкие риски** - инвестиции в собственность и реальные активы (безопасность ваших инвестиций находится на высоком уровне, потенциальные риски и прибыли не велики, дешево вы купили или дорого, собственность у вас все равно останется).
  - Рублевые инвестиции в валюту (Доллар США).
  - Рублевые инвестиции в акции (Газпром).
  - Рублевые инвестиции в акции (Сбербанк).
  - Рублевые инвестиции в акции (Лукойл).
  - Рублевые инвестиции в акции (Ростелеком).
  - Долларовые инвестиции в недвижимость (Средняя цена за 1метр<sup>2</sup>).
  
- ❖ **Средние риски** - инвестиции в долговые обязательства (конечно многое зависит от надежности заемщика ваших средств, но вопрос заплатят вам по долгам или нет, всегда остается открытым).
  - Долларовые инвестиции в Российские еврооблигации (RF30).
  - Рублевые инвестиции в государственные ценные бумаги (Индекс RGBI).
  - Рублевые инвестиции в корпоративные облигации (Индекс RCBI).
  - Рублевые инвестиции в векселя (средняя цена векселей с погашением через 183 дня).
  
- ❖ **Высокие риски** - инвестиции в виртуальные активы и срочные обязательства (потенциальные прибыли и риски максимальны, это пожалуй единственное законное место где можно очень быстро заработать капитал, или потерять его).
  - Форекс.
  - Фьючерсы.
  - Маржинальные операции.

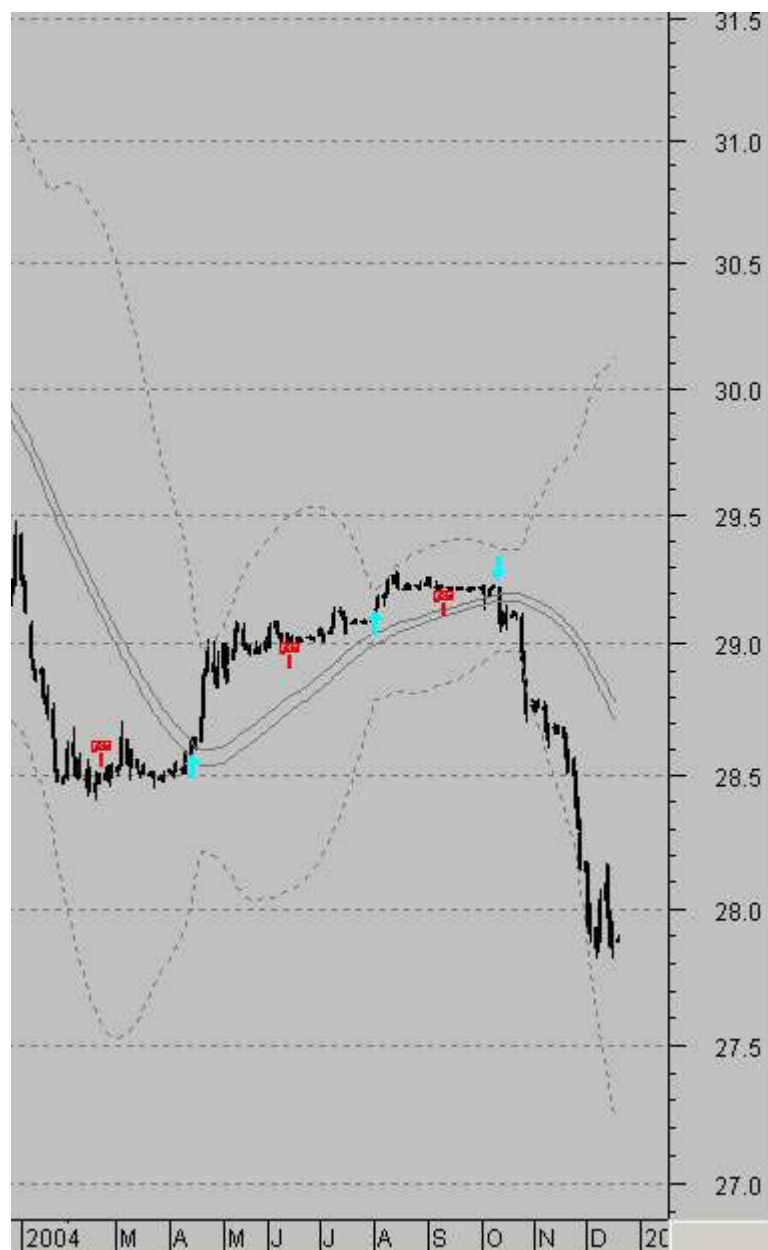
## ТЕРМИНЫ И ОПРЕДЕЛЕНИЯ

- **Лонг** - длинная позиция, вы находитесь в ценных бумагах (или в валюте, если речь идет о валютном рынке), прибыль получаете при движении цены (курса, индекса) вверх.
- **Кеш** - вы не держите никаких позиций, находитесь в деньгах (базовой валюте, если речь идет о валютном рынке), ничего не предпринимаете, дожидаясь более определенной рыночной ситуации.
- **Шорт** - короткая позиция, вы продаете взятые в заем бумаги (валюту, если речь идет о валютном рынке), прибыль получаете при движении цены (курса, индекса) вниз.

## **Примечание:**

- ❖ Наши прогнозы Вы можете читать на сайтах ведущих аналитических агентств:
  - **РБК** - [http://www.quote.ru/stocks/investors/list\\_all\\_daily.shtml](http://www.quote.ru/stocks/investors/list_all_daily.shtml)
  - **Финам** - <http://www.finam.ru/analysis/nslent/default.asp>
  - **Финмаркет** - <http://www.finmarket.ru/z/anal/default.asp>
  
- ❖ Архивы наших прогнозов Вы можете читать на сайтах:
  - **РБК - шесть месяцев** - [http://www.quote.ru/shares/investors/show\\_archive.shtml?773](http://www.quote.ru/shares/investors/show_archive.shtml?773)
  - **Subscribe - три месяца** - <http://subscribe.ru/catalog/fin.rate.futu>

## Рублевые инвестиции в Доллар США



### Прогноз:

Вероятность роста курса Доллара (рынок Доллар/Рубль), слабее вероятности понижения. Тренд понижающийся. Мы продолжаем рекомендовать нашим клиентам удерживать короткие позиции.

### Рекомендация:

По состоянию на 20.12.04 12:33 – в рублях.

## Рублевые инвестиции в акции – индекс ММВБ



### Прогноз:

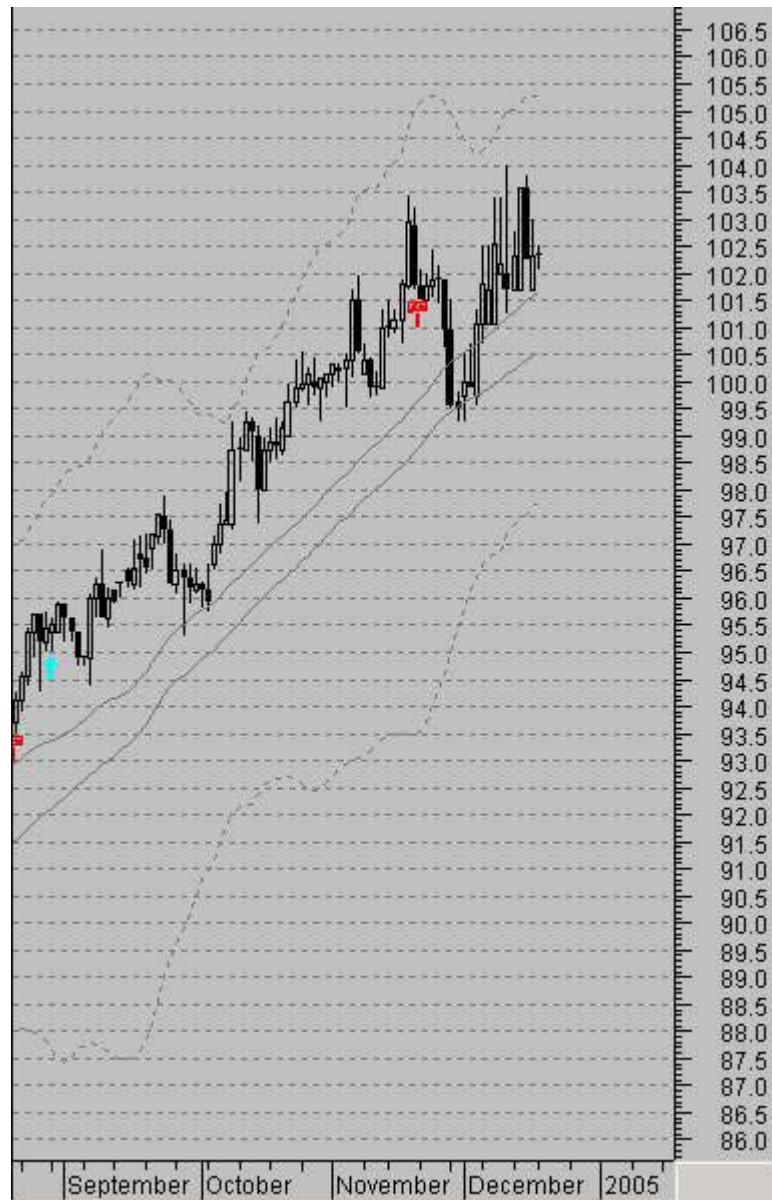
Вероятность понижения рынка Российских акций, сильнее вероятности повышения. Тренд понижительный. Результаты аукциона рынок продолжает рассматривать как дополнительный негатив. Вероятно вскоре начнется усиление понижительной динамики, на которой крупные операторы начнут закрывать короткие позиции (шорты).

Нашим клиентам мы рекомендуем продолжать удерживать короткие позиции, понемногу сокращая их объемы на провалах рынка. Входить в длинные стратегически еще рано, а возможные отскоки вверх не следует воспринимать как начало роста (скорее их следует использовать для восстановления ранее закрытых коротких позиций, так как они являются всего лишь коррекциями).

### Рекомендация:

По состоянию на 20.12.04 12:33 – в рублях.

## Долларовые инвестиции в Российские еврооблигации (RF30)



### Прогноз:

Вероятность роста цен Российских еврооблигаций (RF-30), слабая.

### Рекомендация:

По состоянию на 20.12.04 12:33 - в деньгах (долларах).

## Рублевые инвестиции в государственные ценные бумаги (Индекс ГКО-ОФЗ RGBI)



### Прогноз:

Вероятность роста цен государственных ценных бумаг (Индекс ГКО-ОФЗ RGBI), слабая.

### Рекомендация:

По состоянию на 20.12.04 12:33 - в рублях.

## Рублевые инвестиции в корпоративные облигации (Индекс RCBI)



### Прогноз:

Вероятность роста курса корпоративных облигаций (Индекс RCBI), слабая.

### Рекомендация:

По состоянию на 20.12.04 12:33 – в рублях.

**Рублевые инвестиции в векселя**  
**(средневзвешенная цена векселей с погашением через 183 дня)**



**Прогноз:**

Вероятность роста цен векселей (средневзвешенная цена), слабая.

**Рекомендация:**

По состоянию на 20.12.04 12:33 - в рублях.

## Форекс (Евро/Доллар США)



### Прогноз:

Вероятность роста курса Евро (Евро/Доллар США), сильнее вероятности понижения. Рынок входит в состояние высоковолатильной боковой коррекции. Закрывать длинные позиции еще рано.

Мы продолжаем рекомендовать нашим клиентам удерживать длинные позиции.

### Рекомендация:

По состоянию на 20.12.04 12:33 - в Евро.

---

*С Уважением ! Олег И. Паринов.*

*E-mail: [parinov@lockobank.ru](mailto:parinov@lockobank.ru)*

*PS: Вышеприведенные прогнозы отражают исключительно личное мнение Олега И. Паринова.*