

# СПЕКУЛЯТИВНЫЙ ПОРТФЕЛЬ ПРОГНОЗЫ И ИНВЕСТИЦИОННЫЕ РЕКОМЕНДАЦИИ СРЕДА 12 ЯНВАРЯ 2005 Г.

## СОДЕРЖАНИЕ:

- ❖ **Низкие риски** - инвестиции в собственность и реальные активы (безопасность ваших инвестиций находится на высоком уровне, потенциальные риски и прибыли не велики, дешево вы купили или дорого, собственность у вас все равно останется).
  - Рублевые инвестиции в валюту (Доллар США).
  - Рублевые инвестиции в акции (Газпром).
  - Рублевые инвестиции в акции (Сбербанк).
  - Рублевые инвестиции в акции (Лукойл).
  - Рублевые инвестиции в акции (Ростелеком).
  - Долларовые инвестиции в недвижимость (Средняя цена за 1метр<sup>2</sup>).
  
- ❖ **Средние риски** - инвестиции в долговые обязательства (конечно многое зависит от надежности заемщика ваших средств, но вопрос заплатят вам по долгам или нет, всегда остается открытым).
  - Долларовые инвестиции в Российские еврооблигации (RF30).
  - Рублевые инвестиции в государственные ценные бумаги (Индекс RGBI).
  - Рублевые инвестиции в корпоративные облигации (Индекс RCBI).
  - Рублевые инвестиции в векселя (средняя цена векселей с погашением через 183 дня).
  
- ❖ **Высокие риски** - инвестиции в виртуальные активы и срочные обязательства (потенциальные прибыли и риски максимальны, это пожалуй единственное законное место где можно очень быстро заработать капитал, или потерять его).
  - Форекс.
  - Фьючерсы.
  - Маржинальные операции.

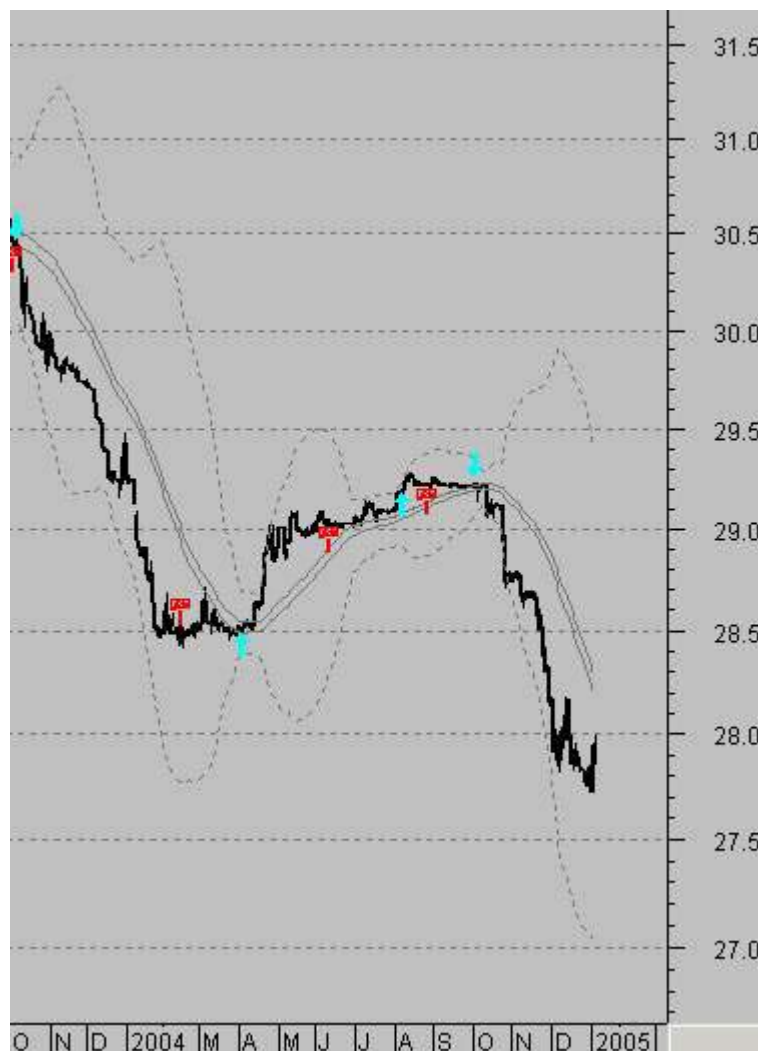
## ТЕРМИНЫ И ОПРЕДЕЛЕНИЯ

- **Лонг** - длинная позиция, вы находитесь в ценных бумагах (или в валюте, если речь идет о валютном рынке), прибыль получаете при движении цены (курса, индекса) вверх.
- **Кеш** - вы не держите никаких позиций, находитесь в деньгах (базовой валюте, если речь идет о валютном рынке), ничего не предпринимаете, дожидаясь более определенной рыночной ситуации.
- **Шорт** - короткая позиция, вы продаете взятые в заем бумаги (валюту, если речь идет о валютном рынке), прибыль получаете при движении цены (курса, индекса) вниз.

## **Примечание:**

- ❖ Наши прогнозы Вы можете читать на сайтах ведущих аналитических агентств:
  - **РБК** - [http://www.quote.ru/stocks/investors/list\\_all\\_daily.shtml](http://www.quote.ru/stocks/investors/list_all_daily.shtml)
  - **Финам** - <http://www.finam.ru/analysis/nslent/default.asp>
  - **Финмаркет** - <http://www.finmarket.ru/z/anal/default.asp>
  
- ❖ Архивы наших прогнозов Вы можете читать на сайтах:
  - **РБК - шесть месяцев** - [http://www.quote.ru/shares/investors/show\\_archive.shtml?773](http://www.quote.ru/shares/investors/show_archive.shtml?773)
  - **Subscribe - три месяца** - <http://subscribe.ru/catalog/fin.rate.futu>

## Рублевые инвестиции в Доллар США



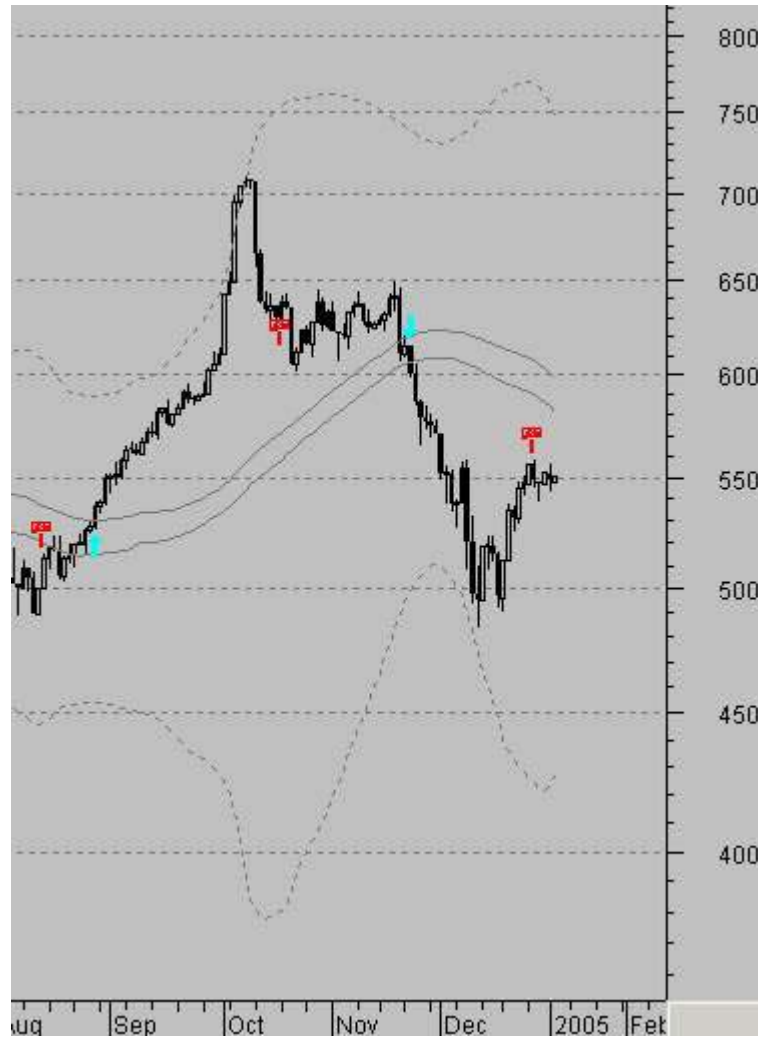
### Прогноз:

Вероятность роста курса Доллара (рынок Доллар/Рубль), слабая. Тренд понижающийся. Поддержка 27.40-27.70, сопротивление 28.10-28.20. Продолжаем ожидать скорого закрытия коротких позиций, вслед за чем наступит период боковой коррекции, которая может оказаться достаточно высоковолатильной и вероятно будет иметь повышательную динамику. Нашим клиентам мы продолжаем рекомендовать удерживать короткие позиции. Но учитывая крайне высокую степень перепроданности рынка, объемы коротких позиций (шортов), разумным будет сократить.

### Рекомендация:

По состоянию на 12.01.05 16:19 – в рублях.

## Рублевые инвестиции в акции (индекс ММВБ)



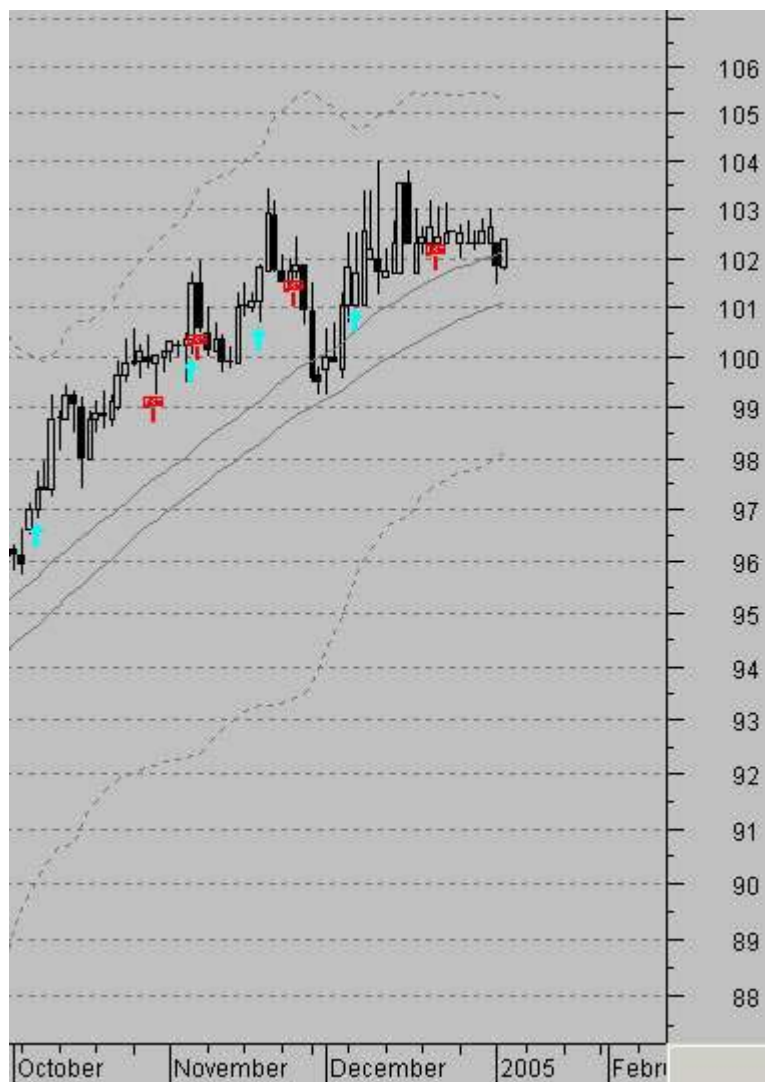
### Прогноз:

Вероятность роста цен на рынке Российских акций продолжает оставаться слабой. Тренд понижающийся. Ликвидность низкая. Поддержка 460-490, сопротивление 570-590. Рынок находится в стадии коррекционного диапазона. Возрастает вероятность скорого усиления понижательной динамики цен с вероятным пробоем коррекционного диапазона, что в свою очередь может вызвать срабатывание стратегических «стопов» и резкий сброс бумаг Российскими инвесторами. Нашим клиентам, мы продолжаем рекомендовать оставаться без позиций (Кеш). От «шортов» работать рекомендуем в краткосрочном, интрадейном, временном периоде.

### Рекомендация:

По состоянию на 12.01.05 16:19 – в рублях.

### Долларовые инвестиции в еврооблигации (RF30)



#### **Прогноз:**

Вероятность роста цен Российских еврооблигаций (RF-30), слабая. Ожидаем постепенного перехода рынка в состояние слабого понижательного коррекционного движения цен.

#### **Рекомендация:**

По состоянию на 12.01.05 16:19 - в деньгах (долларах).

## Рублевые инвестиции в ГКО-ОФЗ (индекс RGBI)



### Прогноз:

Вероятность роста цен государственных ценных бумаг (Индекс RGBI), сильнее вероятности понижения. Ожидаем постепенного перехода рынка в повышательную динамику цен.

### Рекомендация:

По состоянию на 12.01.05 16:19 - в бумагах.

## Рублевые инвестиции в корпоративные облигации (индекс RCBI)



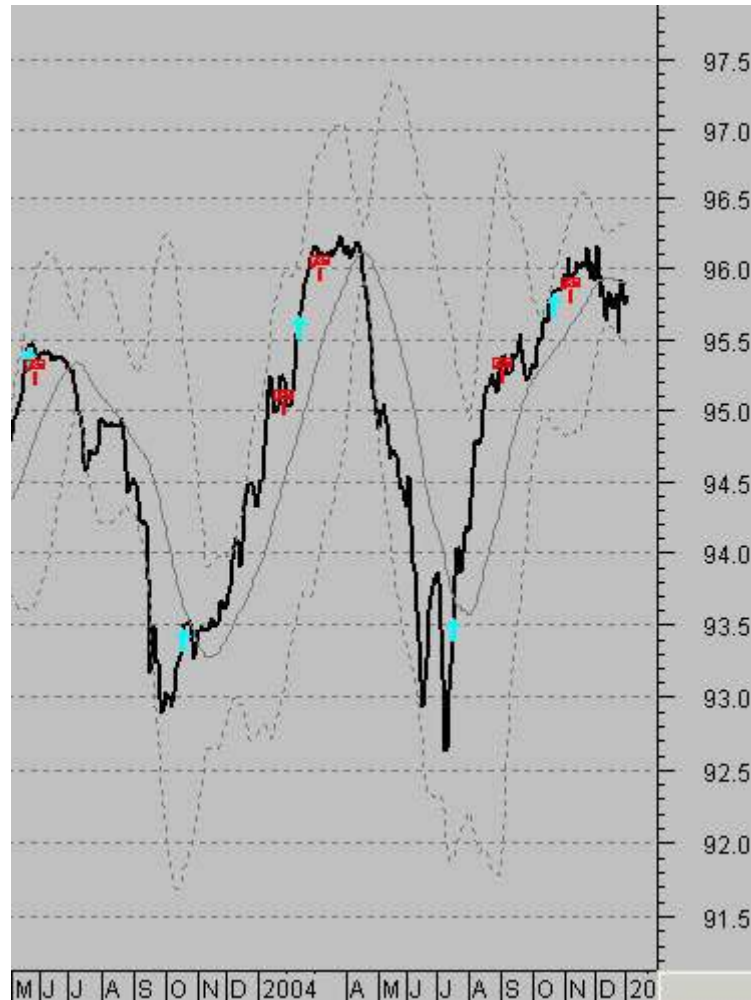
### Прогноз:

Вероятность роста курса корпоративных облигаций (Индекс RCBI), слабая.

### Рекомендация:

По состоянию на 12.01.05 16:19 – в рублях.

**Рублевые инвестиции в векселя**  
**(средневзвешенная цена с погашением через 183 дня)**



**Прогноз:**

Вероятность роста цен векселей (средневзвешенная цена), слабая.

**Рекомендация:**

По состоянию на 12.01.05 16:19 - в рублях.

## Форекс (Евро/Доллар США)



### Прогноз:

Как мы и прогнозировали в конце прошлого года, курс Евро (рынок Евро/Доллар США), достигнув уровней сопротивления и закрыв длинные позиции перешел в состояние коррекции. На сегодня вероятность роста курса, равна вероятности понижения. Мы рекомендуем нашим клиентам в такой ситуации оставаться без позиций (Кеш).

### Рекомендация:

По состоянию на 12.01.05 16:19 - Кеш.

---

*С Уважением ! Олег И. Паринов.  
E-mail: [parinov@lockobank.ru](mailto:parinov@lockobank.ru)*

*PS: Вышеприведенные прогнозы отражают исключительно личное мнение Олега И. Паринова.*