

СПЕКУЛЯТИВНЫЙ ПОРТФЕЛЬ ПРОГНОЗЫ И ИНВЕСТИЦИОННЫЕ РЕКОМЕНДАЦИИ ПОНЕДЕЛЬНИК 17 ЯНВАРЯ 2005 Г.

СОДЕРЖАНИЕ:

- ❖ **Низкие риски** - инвестиции в собственность и реальные активы (безопасность ваших инвестиций находится на высоком уровне, потенциальные риски и прибыли не велики, дешево вы купили или дорого, собственность у вас все равно останется).
 - Рублевые инвестиции в валюту (Доллар США).
 - Рублевые инвестиции в акции (Газпром).
 - Рублевые инвестиции в акции (Сбербанк).
 - Рублевые инвестиции в акции (Лукойл).
 - Рублевые инвестиции в акции (Ростелеком).
 - Долларовые инвестиции в недвижимость (Средняя цена за 1метр²).

- ❖ **Средние риски** - инвестиции в долговые обязательства (конечно многое зависит от надежности заемщика ваших средств, но вопрос заплатят вам по долгам или нет, всегда остается открытым).
 - Долларовые инвестиции в Российские еврооблигации (RF30).
 - Рублевые инвестиции в государственные ценные бумаги (Индекс RGBI).
 - Рублевые инвестиции в корпоративные облигации (Индекс RCBI).
 - Рублевые инвестиции в векселя (средняя цена векселей с погашением через 183 дня).

- ❖ **Высокие риски** - инвестиции в виртуальные активы и срочные обязательства (потенциальные прибыли и риски максимальны, это пожалуй единственное законное место где можно очень быстро заработать капитал, или потерять его).
 - Форекс.
 - Фьючерсы.
 - Маржинальные операции.

ТЕРМИНЫ И ОПРЕДЕЛЕНИЯ

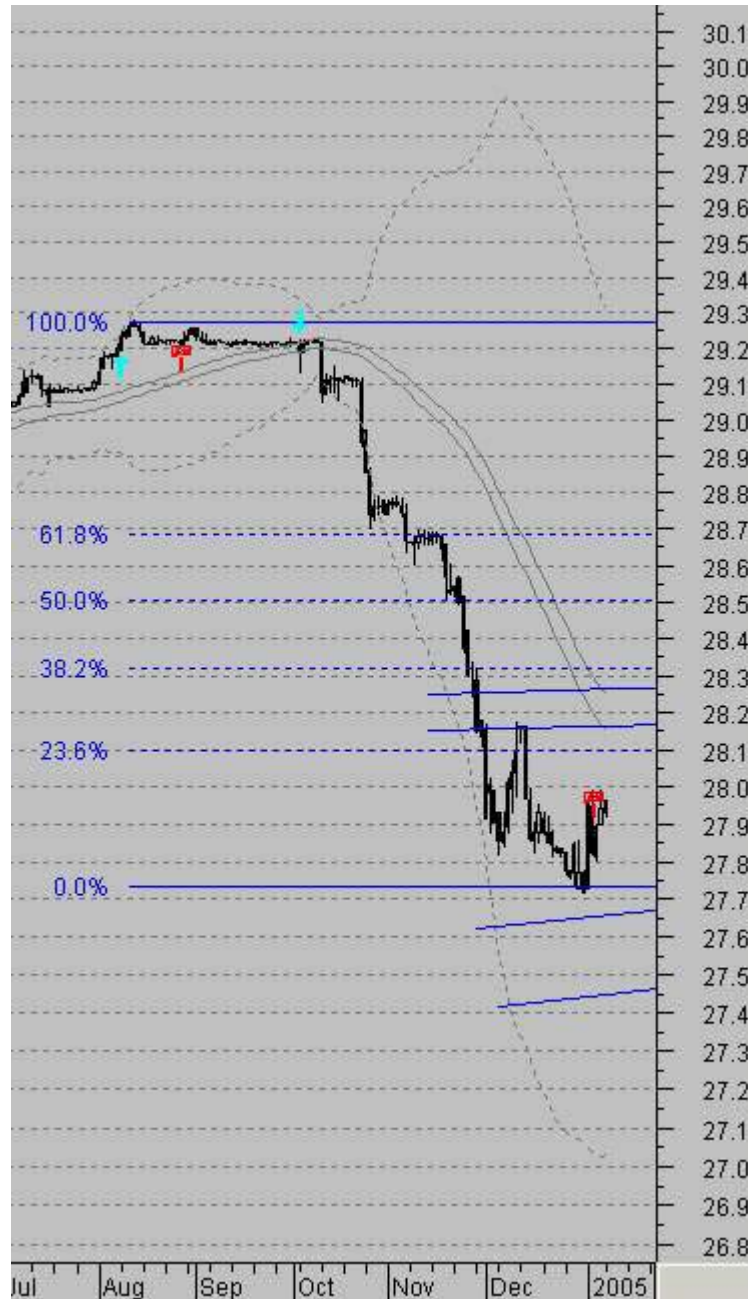
- **Лонг** - длинная позиция, вы находитесь в ценных бумагах (или в валюте, если речь идет о валютном рынке), прибыль получаете при движении цены (курса, индекса) вверх.
- **Кеш** - вы не держите никаких позиций, находитесь в деньгах (базовой валюте, если речь идет о валютном рынке), ничего не предпринимаете, дожидаясь более определенной рыночной ситуации.
- **Шорт** - короткая позиция, вы продаете взятые в заем бумаги (валюту, если речь идет о валютном рынке), прибыль получаете при движении цены (курса, индекса) вниз.

Примечание:

- ❖ Наши прогнозы Вы можете читать на сайтах ведущих аналитических агентств:
 - **РБК** - http://www.quote.ru/stocks/investors/list_all_daily.shtml
 - **Финам** - <http://www.finam.ru/analysis/nslent/default.asp>
 - **Финмаркет** - <http://www.finmarket.ru/z/anal/default.asp>

- ❖ Архивы наших прогнозов Вы можете читать на сайтах:
 - **РБК - шесть месяцев** - http://www.quote.ru/shares/investors/show_archive.shtml?773
 - **Subscribe - три месяца** - <http://subscribe.ru/catalog/fin.rate.futu>

Рублевые инвестиции в Доллар США



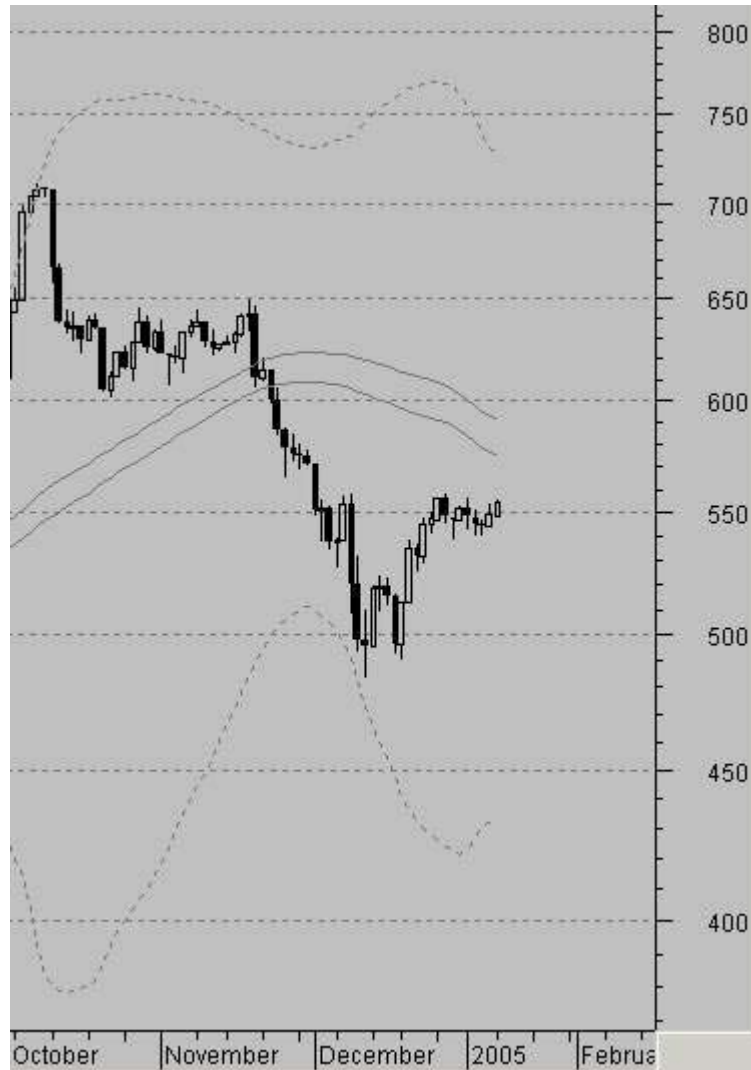
Прогноз:

Вероятность роста курса Доллара (рынок Доллар/Рубль), равна вероятности понижения. На рынке продолжается коррекция. Короткие позиции закрыты. Предполагаем, что начавшаяся коррекция будет иметь слабо повышательную динамику. Вероятно курс достигнет уровней сопротивления (28,15-28,25). Нашим клиентам мы рекомендуем больше не открывать коротких позиций, так как рынок, вероятно, подходит к своей разворотной точке.

Рекомендация:

По состоянию на 17.01.05 13:07 – в рублях.

Рублевые инвестиции в акции (индекс ММВБ)



Прогноз:

Вероятность роста Российского рынка акций равна вероятности понижения. Негатив продолжающий поступать на рынок вероятно вскоре сломит краткосрочную повышательную динамику, которую пытаются сформировать российские спекулянты и общая понижительная тенденция возобладает с новой силой. Нашим клиентам мы продолжать рекомендовать оставаться в деньгах.

Рекомендация:

По состоянию на 17.01.05 13:07 – в рублях (Кеш).

Долларовые инвестиции в еврооблигации (RF30)



Прогноз:

Вероятность роста цен Российских еврооблигаций (RF-30), сильнее вероятности понижения. На рынке открыты длинные позиции. Правда данные длинные позиции имеют очень высокий потенциал риска убыточности, но тем не менее мы продолжаем рекомендовать удерживать длинные позиции, так как на настоящий момент «бычья сила» рынка преобладает.

Рекомендация:

По состоянию на 17.01.05 13:07 - в бумагах.

Рублевые инвестиции в ГКО-ОФЗ (индекс RGBI)



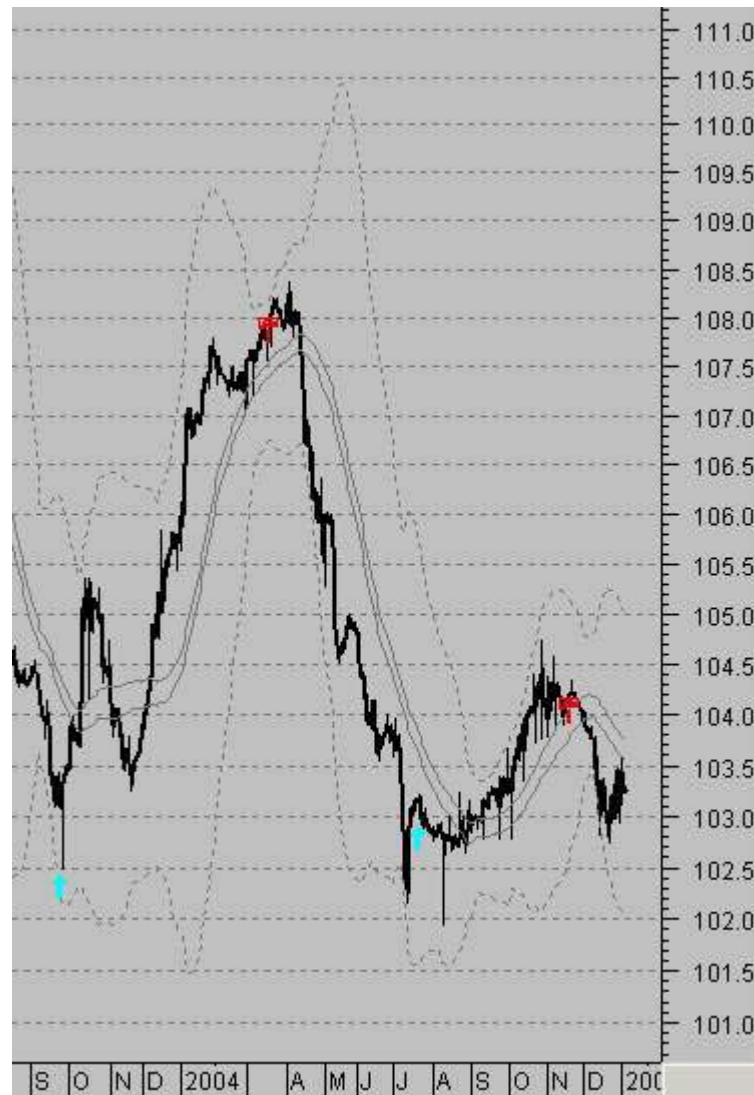
Прогноз:

Вероятность роста цен государственных ценных бумаг (Индекс RGBI), сильнее вероятности понижения.

Рекомендация:

По состоянию на 17.01.05 13:07 - в бумагах.

Рублевые инвестиции в корпоративные облигации (индекс RCBI)



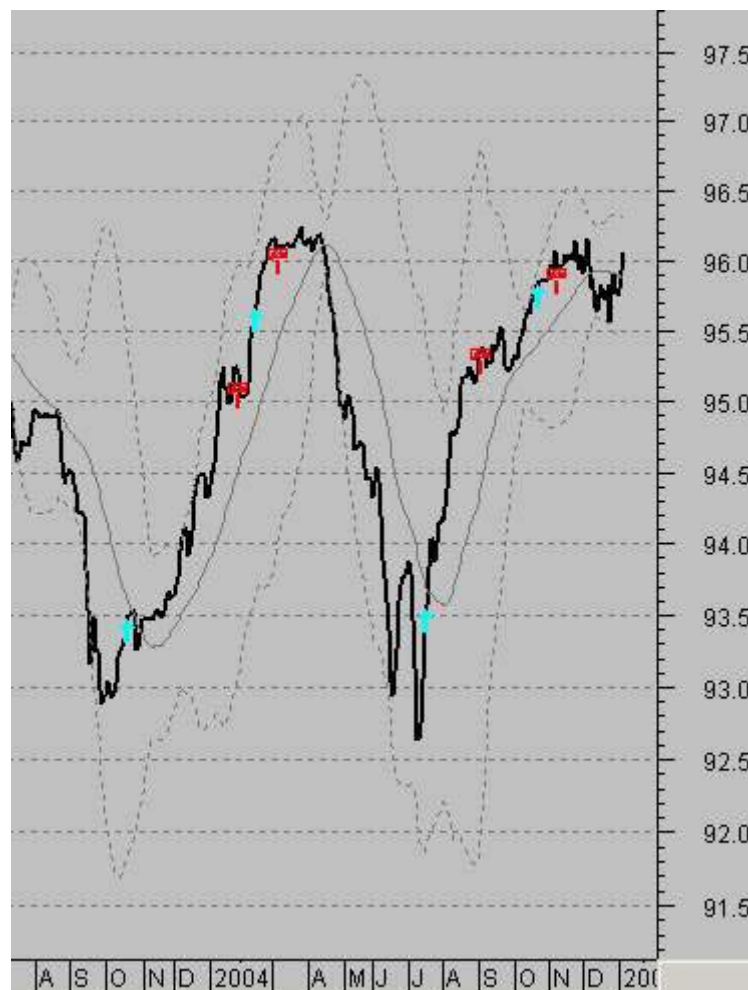
Прогноз:

Вероятность роста курса корпоративных облигаций (Индекс RCBI), слабая.

Рекомендация:

По состоянию на 17.01.05 13:07 – в рублях.

Рублевые инвестиции в векселя
(средневзвешенная цена с погашением через 183 дня)



Прогноз:

Вероятность роста цен векселей (средневзвешенная цена), слабая.

Рекомендация:

По состоянию на 17.01.05 13:07 - в рублях.

Форекс (Евро/Доллар США)



Прогноз:

Вероятность понижения курса (рынок Евро/Доллар США) сильнее вероятности повышения. Вероятно понижательная динамика продолжится и курс достигнет уровней поддержки (1,30-1,29).

Рекомендация:

По состоянию на 17.01.05 13:07 - Шорт.

*С Уважением ! Олег И. Паринов.
E-mail: parinov@lockobank.ru*

PS: Вышеприведенные прогнозы отражают исключительно личное мнение Олега И. Паринова.