

СПЕКУЛЯТИВНЫЙ ПОРТФЕЛЬ ПРОГНОЗЫ И ИНВЕСТИЦИОННЫЕ РЕКОМЕНДАЦИИ ПЯТНИЦА 25 МАРТА 2005 Г.

СОДЕРЖАНИЕ:

- ❖ **Инвестиции с низкой потенциальной степенью риска** - вложения в собственность, недвижимость, ценные бумаги удостоверяющие собственность и другие реальные активы (дешево вы купили или нет, но собственность у вас все равно останется).
 - Рублевые инвестиции в валюту (Доллар США).
 - Рублевые инвестиции в акции (индекс ММВБ).
 - Долларовые инвестиции в недвижимость (Средняя цена за 1метр²).

- ❖ **Инвестиции со средней потенциальной степенью риска** - вложения в облигации, векселя, долговые обязательства различных заемщиков и другие долговые инструменты (многое зависит от надежности заемщика ваших средств, но вопрос заплатят вам по долгам или нет, всегда остается открытым).
 - Долларовые инвестиции в Российские еврооблигации (RF30).
 - Рублевые инвестиции в государственные ценные бумаги (Индекс RGBI).
 - Рублевые инвестиции в корпоративные облигации (Индекс RCBI).
 - Рублевые инвестиции в векселя (средняя цена векселей с погашением через 183 дня).

- ❖ **Инвестиции с высокой потенциальной степенью риска** – вложения в операции с виртуальными активами, срочные обязательства и другие производные инструменты (хотя на данных рынках потенциальные прибыли максимальны, что и привлекает на них массу инвесторов и спекулянтов, однако не следует забывать и о том, что потенциальные риски убытков также максимальны).
 - Форекс.
 - Фьючерсы, форварда.
 - Маржинально-плечевые операции.

ТЕРМИНЫ И ОПРЕДЕЛЕНИЯ

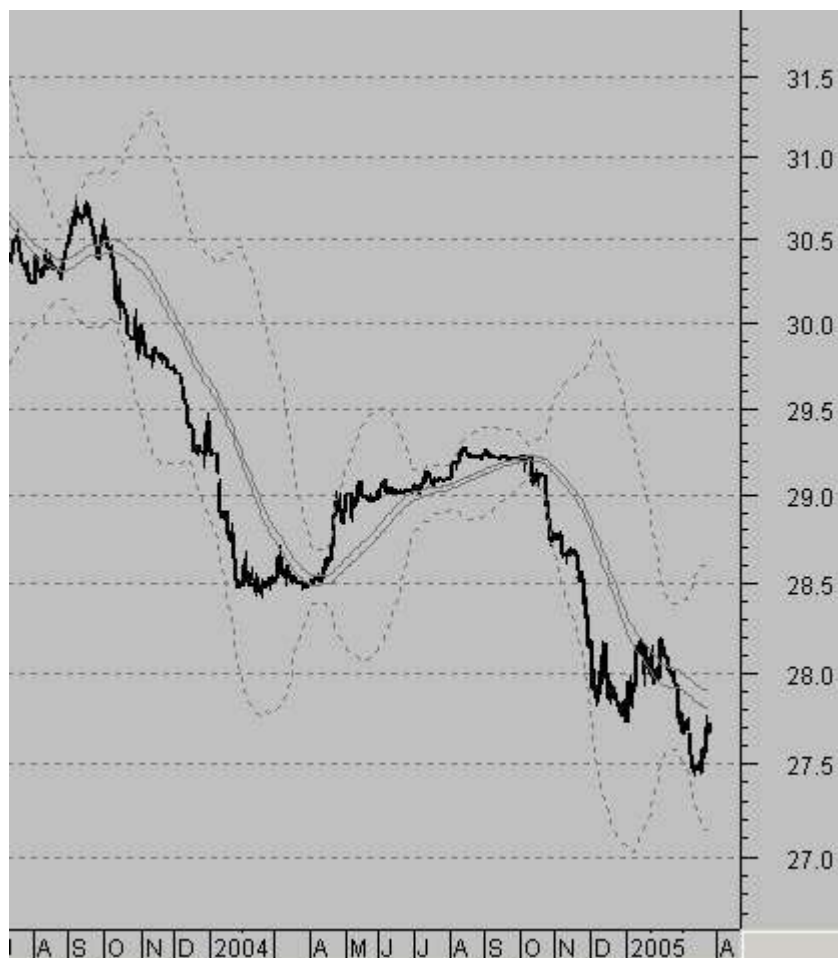
- **Лонг** - длинная позиция, вы находитесь в ценных бумагах (или в валюте, если речь идет о валютном рынке), прибыль получаете при движении цены (курса, индекса) вверх.
- **Шорт** - короткая позиция, вы продаете взятые в заем бумаги (валюту, если речь идет о валютном рынке), прибыль получаете при движении цены (курса, индекса) вниз.
- **Кеш** - вы не держите никаких позиций, находитесь в деньгах (базовой валюте, если речь идет о валютном рынке), ничего не предпринимаете дожидаясь более определенной рыночной ситуации.

Примечание:

- ❖ Наши прогнозы Вы можете читать на сайтах ведущих аналитических агентств:
 - **РБК** - http://www.quote.ru/stocks/investors/list_all_daily.shtml
 - **Финам** - <http://www.finam.ru/analysis/nslent/default.asp>
 - **Финмаркет** - <http://www.finmarket.ru/z/anl/default.asp>

- ❖ Архивы наших прогнозов Вы можете читать на сайтах:
 - **РБК - шесть месяцев** - http://www.quote.ru/shares/investors/show_archive.shtml?773
 - **Subscribe - три месяца** - <http://subscribe.ru/catalog/fin.rate.futu>

Рублевые инвестиции в Доллар США



Прогноз:

В настоящий момент вероятность роста цены американской валюты не высокая. Тренд боковой. Поддержка 27,25-27-30. Сопротивление 27,80-27,95. Однако мы продолжаем предупреждать о том что рынок крайне сильно перепродан, а это грозит, постоянно возрастающей последнее время вероятностью, достаточно резкого и сильного разворота вверх.

Но торопиться входить в доллары не стоит. Необходимо дождаться действительного разворота вверх.

Рекомендация:

По состоянию на 25 марта 2005 г. – продолжайте держать активы в рублях.

Рублевые инвестиции в акции (индекс ММВБ)



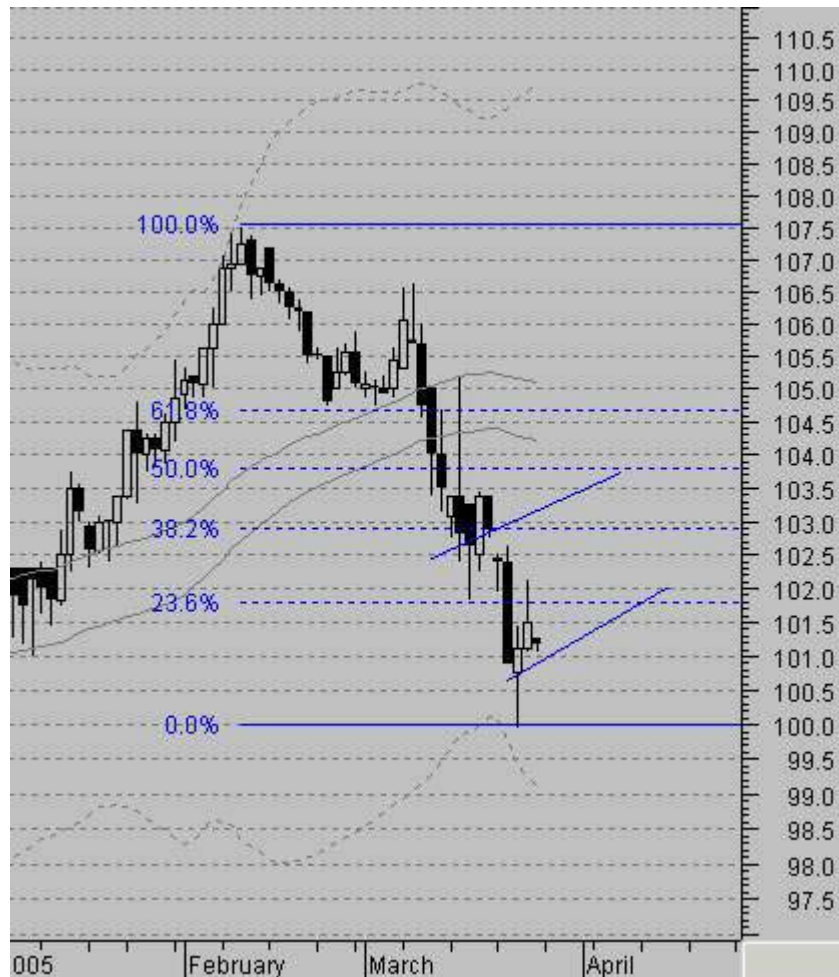
Прогноз:

В настоящий момент вероятность стратегического роста индекса ММВБ не высокая. Тренд боковой. Поддержка 530-540. Сопротивление 650-660. На ближайшее время ожидаем продолжение, начавшейся вчера, локальной коррекции вверх.

Рекомендация:

По состоянию на 25 марта 2005 г. – продолжайте держать активы в рублях (кеш).

Долларовые инвестиции в еврооблигации (RF30)



Прогноз:

В настоящий момент вероятность роста рынка Российских еврооблигаций (RF-30) не высокая. Тренд боковой. Поддержка 99,5–101,5. Сопротивление 107,0-107,5. Локальная коррекция, начинающаяся сейчас на рынке, вероятно будет проходить в боковом режиме с диапазоном колебаний 101-104, а после её завершения общее понижение рынка продолжится с ориентировочными целями в районе 99-100.

Рекомендация:

По состоянию на 25 марта 2005 г. – продолжайте держать активы в базовой валюте.

Рублевые инвестиции в ГКО-ОФЗ (индекс RGBI)



Прогноз:

В настоящий момент вероятность стратегического роста индекса ГКО-ОФЗ, продолжает оставаться не высокой. Тренд боковой. Поддержка 112,5-112,6. Сопротивление 113,4-113,5. Начинают появляться предпосылки возможного локального «отката» индекса вверх.

Рекомендация:

По состоянию на 25 марта 2005 г. – продолжайте держать активы в рублях.

Рублевые инвестиции в корпоративные облигации (индекс RCBI)



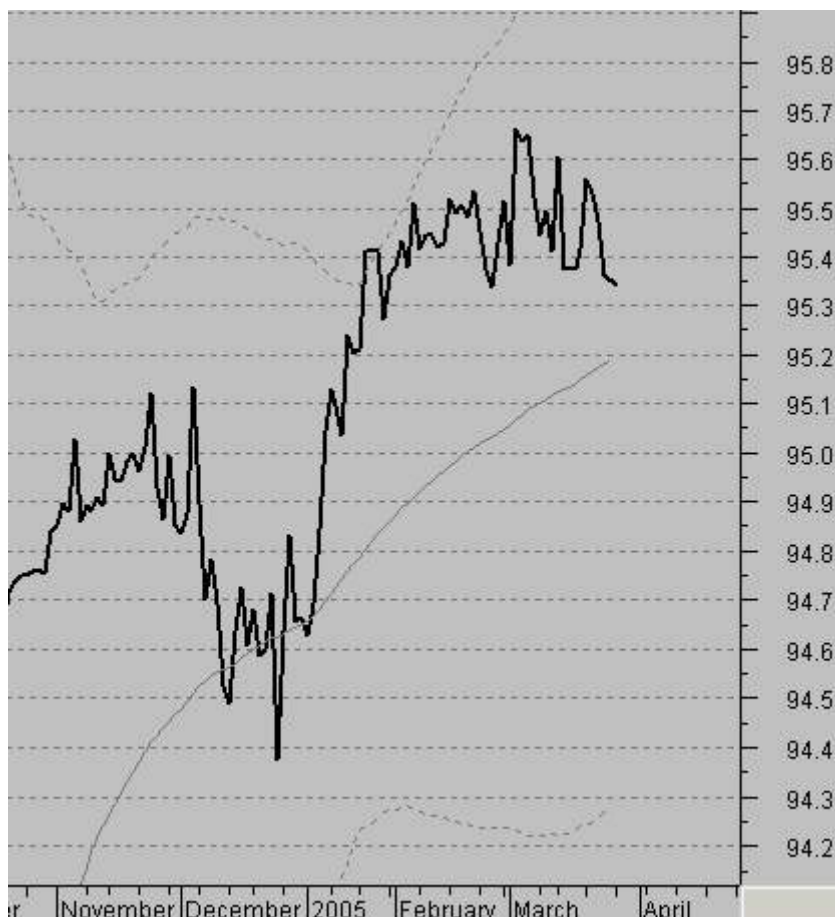
Прогноз:

В настоящий момент вероятность роста индекса корпоративных облигаций, не высокая. Тренд боковой. Поддержка 102,5-102,8. Сопротивление 104,3-104,5. Есть некоторые предпосылки начала небольшой коррекции вверх, но вероятность её пока очень слабая. Мы ожидаем скорее не коррекции вверх, а бокового слабоповышательного движения. После завершения ожидаемой коррекции рынок вероятно продолжит свое понижение.

Рекомендация:

По состоянию на 25 марта 2005 г. – продолжайте держать активы в рублях.

Рублевые инвестиции в векселя
(средневзвешенная цена с погашением через 183 дня)



Прогноз:

В настоящий момент вероятность роста средневзвешенной цены векселей, не высокая. Тренд боковой. Поддержка 95,0-95,2. Сопротивление 96,1-96,2. Ожидаем начала более значительного понижения. Потенциала для роста в настоящее время очень мало. Рынок продолжает находиться в состоянии очень сильной перекупленности, что может вызвать достаточно сильное понижение цен, особенно бумаг с дальними сроками погашения.

Рекомендация:

По состоянию на 25 марта 2005 г. – продолжайте держать активы в рублях (особенно по векселям с дальними сроками погашений).

Форекс (Евро/Доллар США)



Прогноз:

В настоящий момент вероятность роста курса Евро (Рынок Евро/Доллар США), не высокая. Прогнозируем продолжение бокового, высоковолатильного движения курса, с более значительным потенциалом понижательной динамики.

Рекомендация:

По состоянию на 25 марта 2005 г. – держать активы в долларах.

Нефть (BRT)



Прогноз:

Тренд повышательный. Поддержка 46-47. Сопротивление 59-61. Вероятность роста нефтяных цен продолжает оставаться сильнее вероятности понижения.

Рынок продолжает накапливать потенциал локальной перекупленности, что может вызвать в скором времени некоторое торможение роста цен и даже возможно локальный, правда вероятно несильный, откат вниз.

*С Уважением ! Олег И. Паринов.
E-mail: parinov@lockobank.ru*

PS: Вышеприведенные прогнозы отражают исключительно личное мнение Олега И. Паринова.